

Elaborato	STATO DI PROGETTO	TAV.03
Aggiornamento	PLANIMETRIA PROFILI DEL TERRENO SISTEMATO	SETTEMBRE 2017 / APRILE 2018 / AGOSTO 2018 / GIUGNO 2019

Comitanti

IGEE S.R.L. - INIZIATIVE GENERALI IMMOBILIARI S.R.L.

MILKOVIC LUCIANA

MODUGNO MILENA

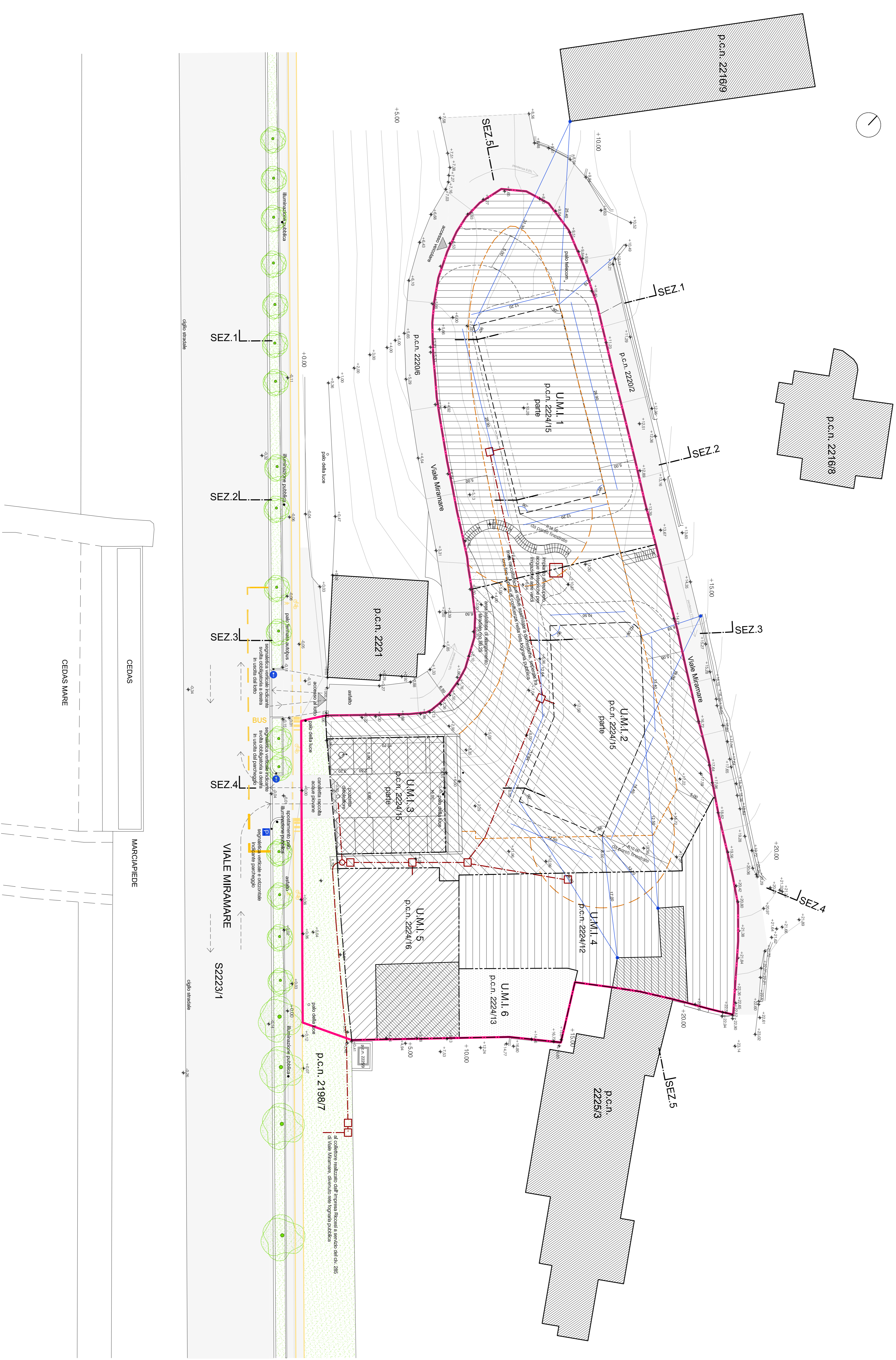
WOJNAR KIRK

Progetta
ARCH. PIETRO CORBARA - Capogruppo
ARCH. GIORGIO FRAGACOMO

ARCH. PIETRO CORBARA

PROFESSIONE CONSULENZA AMBIENTE
Piazzale Venezia, 1, 20123 Milano, Italia - Tel. 02 57491111 - Fax 02 57491112
www.piacom.it - www.piacom.com - www.piacom.it/it - www.piacom.it/eng

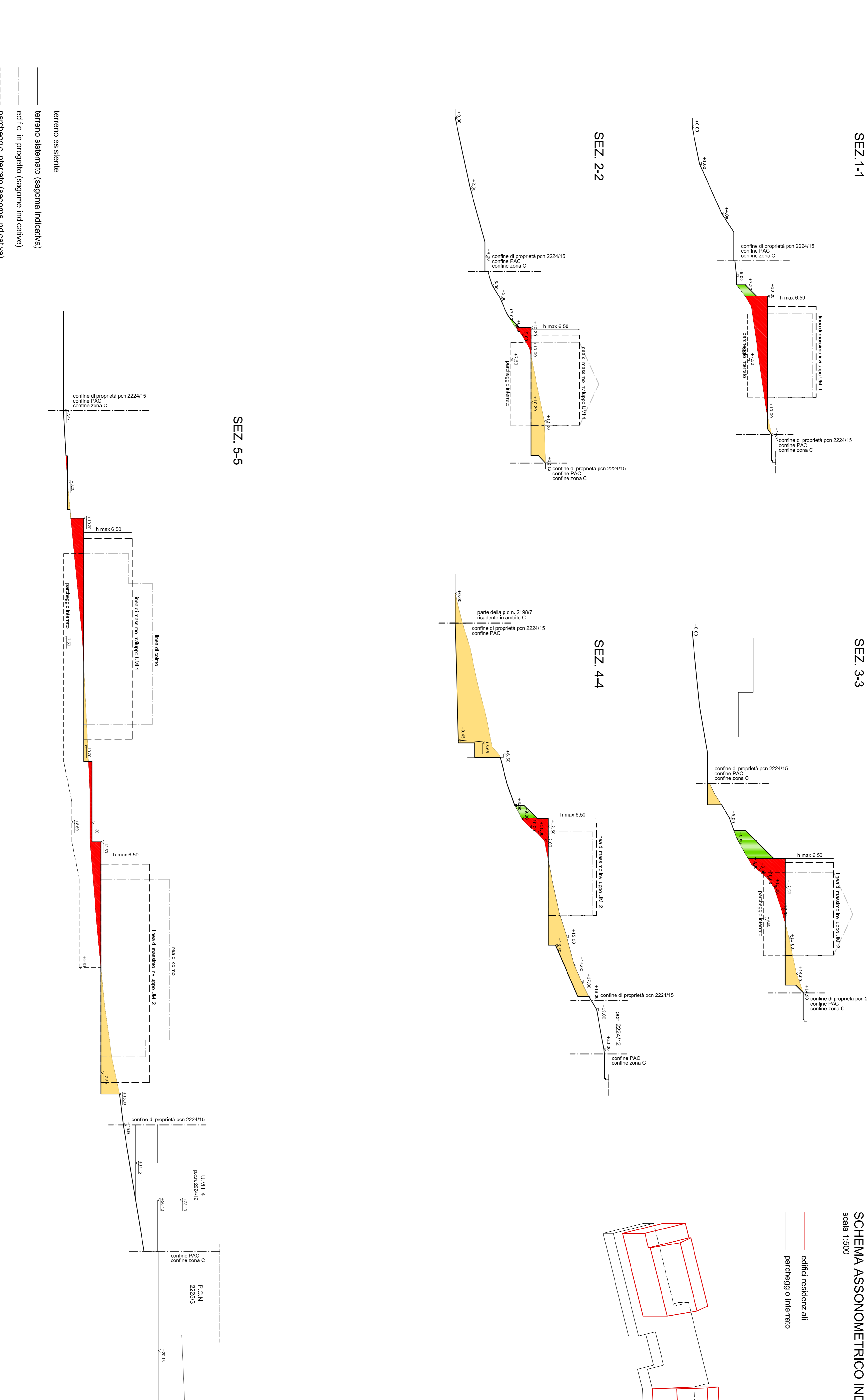
Planimetria
Scala 1:250



LEGENDA

- perimetro ambito Zona C di P.R.G.C. - Salita di Miramare
 - perimetro PAC
 - segnaia di massiccio sviluppo (prescrittiva)
 - costruzione della segnaia di massiccio sviluppo a partire da capisaldi (prescrittiva)
 - edifici in progetto (segnaia indicativa)
 - 5,00 mt dai confini
 - 10,00 mt da pareti finestrate
- UMI costituenti il PAC
- delimitazione UMI
 - UMI 1 area di nuova edificazione
 - UMI 2 area di nuova edificazione
 - UMI 3 opere di urbanizzazione primaria
 - UMI 4 edificio esistente
 - UMI 5 edificio esistente
 - UMI 6 area verde
- perimetrazione indicativa delle sistemazioni esterne
 - accesso veicolare
 - condutture rete fognaria in progetto
 - pista ciclabile
 - fermata bus

Profili del terreno sistemato (indicativi)
Scala 1:250



- terreno esistente
- terreno sistemato (segnaia indicativa)
- edifici in progetto (segnaia indicativa)
- parcheggio interrato (segnaia indicativa)
- scavi
- ripalti
- terre ammassate

