

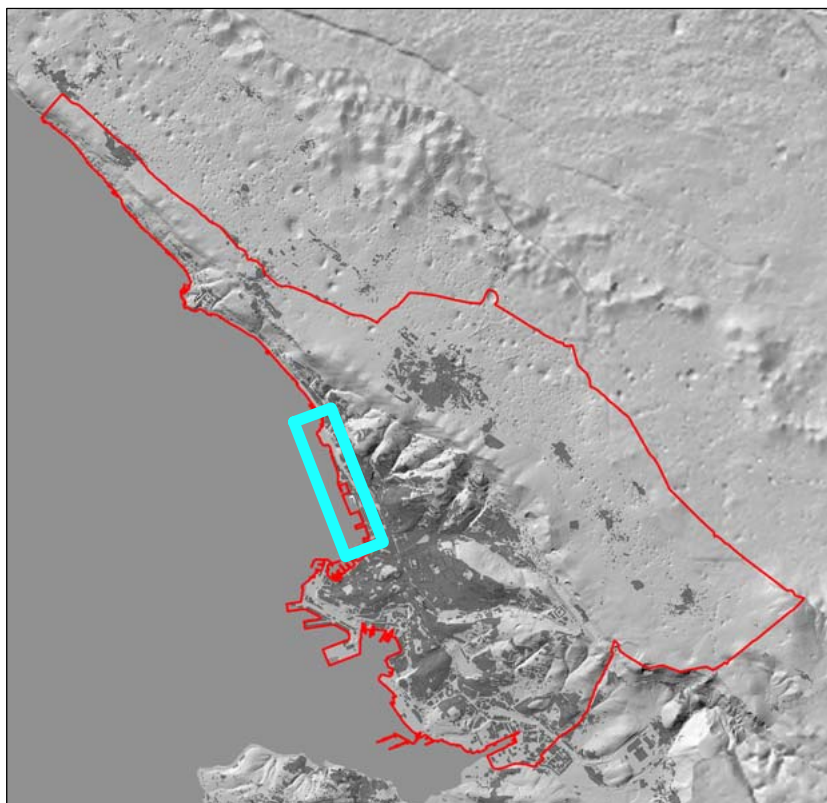


# REGIONE AUTONOMA FRIULI-VENEZIA GIULIA

## COMUNE DI TRIESTE

Dipartimento Territorio, Economia, Ambiente e Mobilità  
Servizio Pianificazione Territoriale e  
Valorizzazione Porto Vecchio

### VARIANTE N° 6 AL P. R. G. C. ACCORDO DI PROGRAMMA PORTO VECCHIO



**Dirigente Dipartimento  
e Progettista**  
dott. ing. Giulio Bernetti

**Estensori**  
dott. Roberto Prodan  
dott.pian. Paolo De Clara  
geom. Paolo Cernivani  
p.i. Luca Kerstich  
m.o. Mauro Pennone

Ambito dell'Accordo di Programma  
del Porto Vecchio

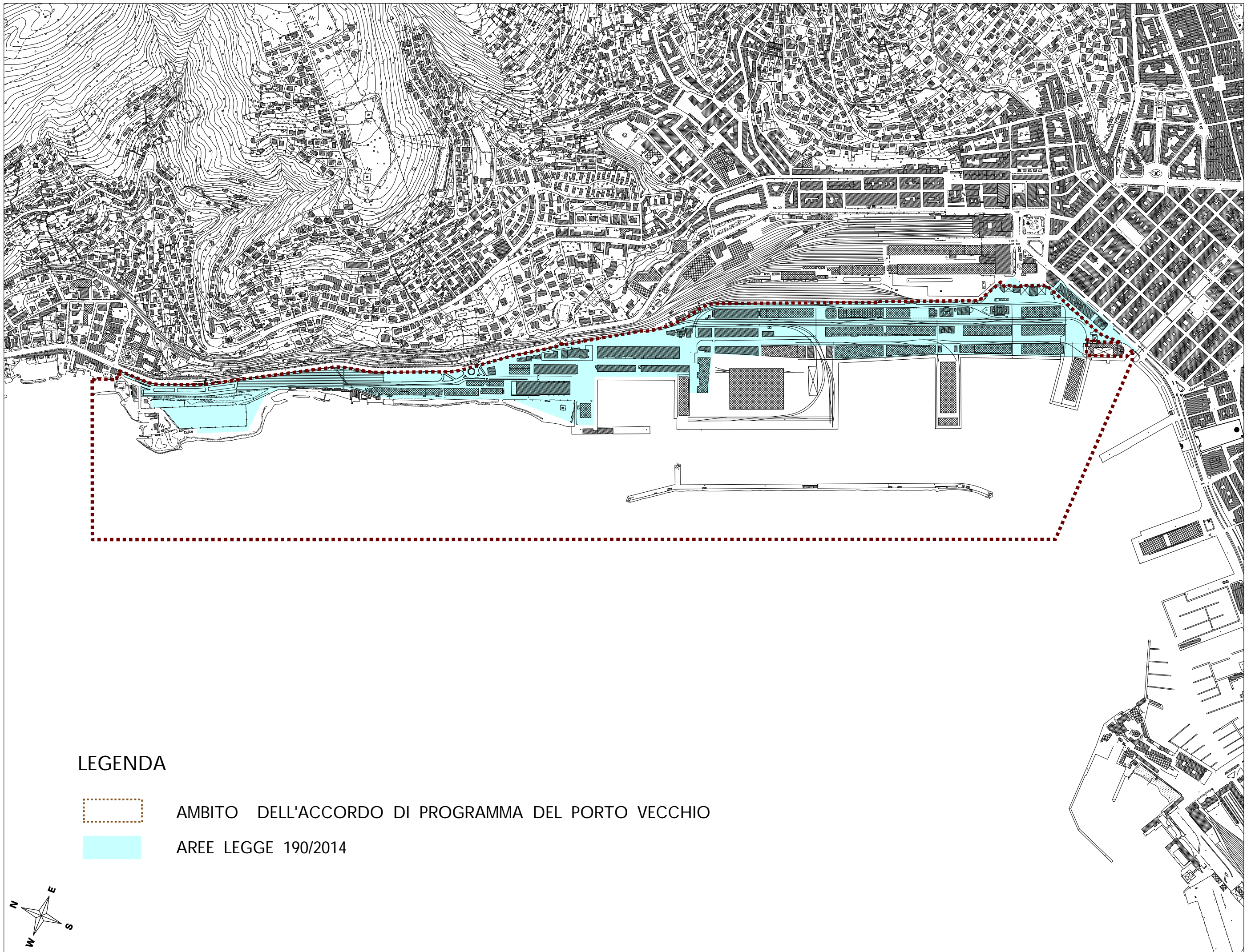
Febbraio 2021

Scala 1:10.000

Tav. 0

Trieste





LEGENDA



AMBITO DELL'ACCORDO DI PROGRAMMA DEL PORTO VECCHIO



AREE LEGGE 190/2014

