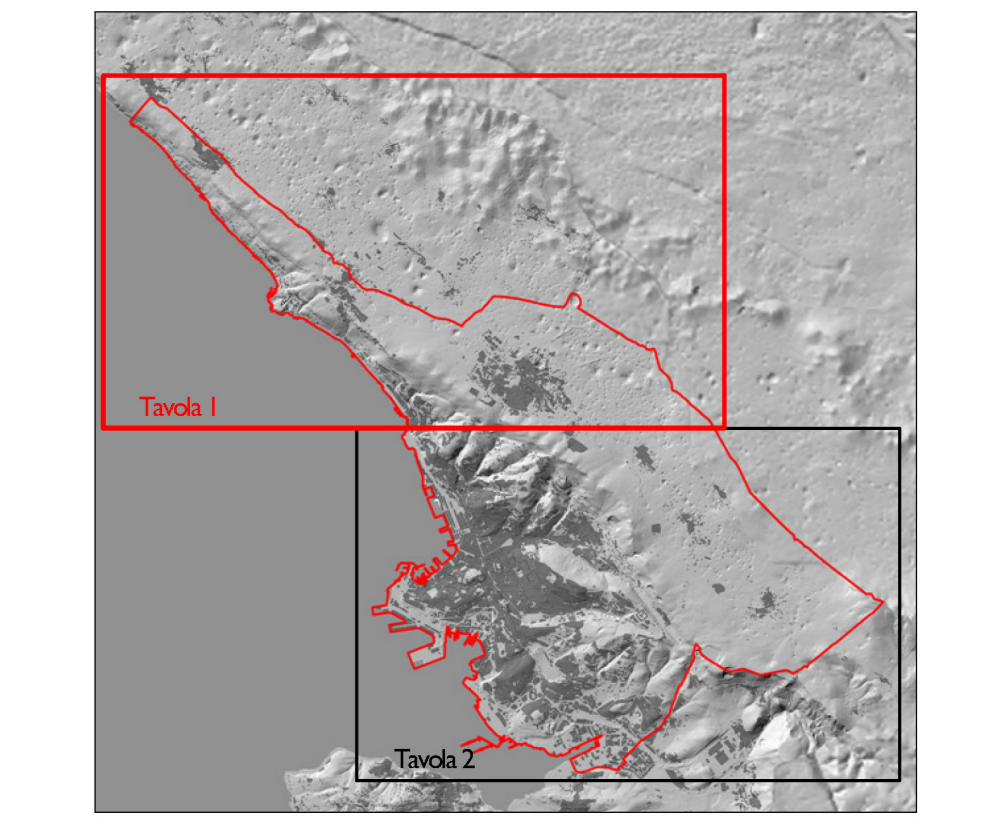


PIANO REGOLATORE GENERALE COMUNALE



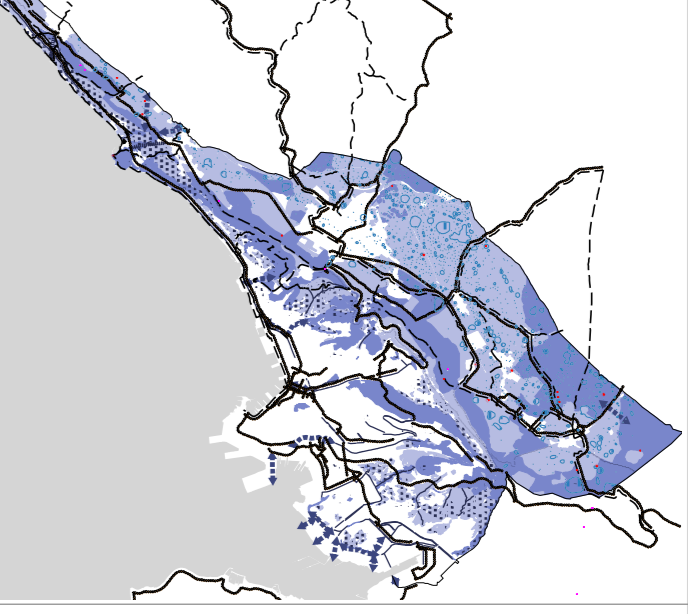
Dirigente Dipartimento
 doc. ing. Giulio Berneri

Piano Struttura

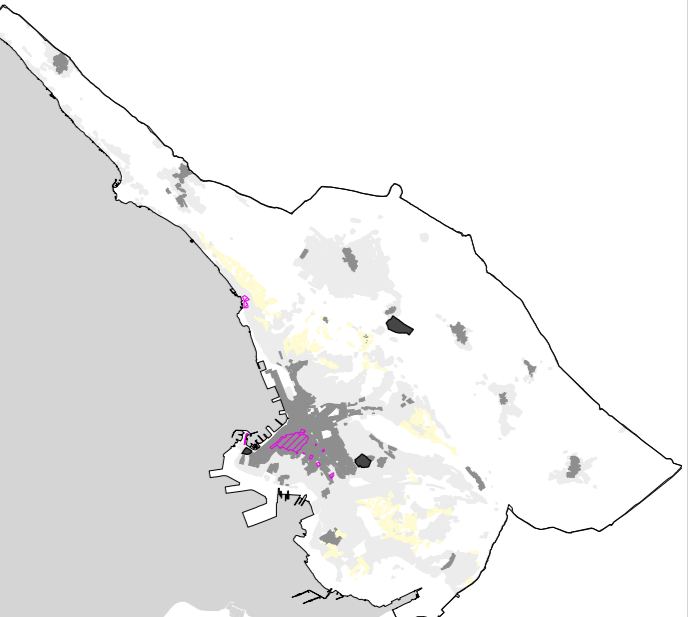
PS2
 TAVOLA I

Maggio 2021 Scala 1:10.000

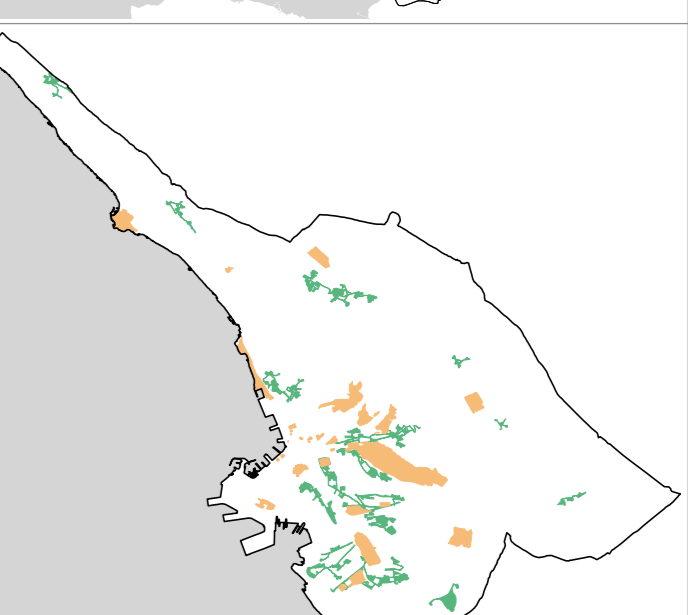
CTRN edizione 2003 aggiornata alla data 30.06.2019 a cura del Comune su autorizzazione regionale



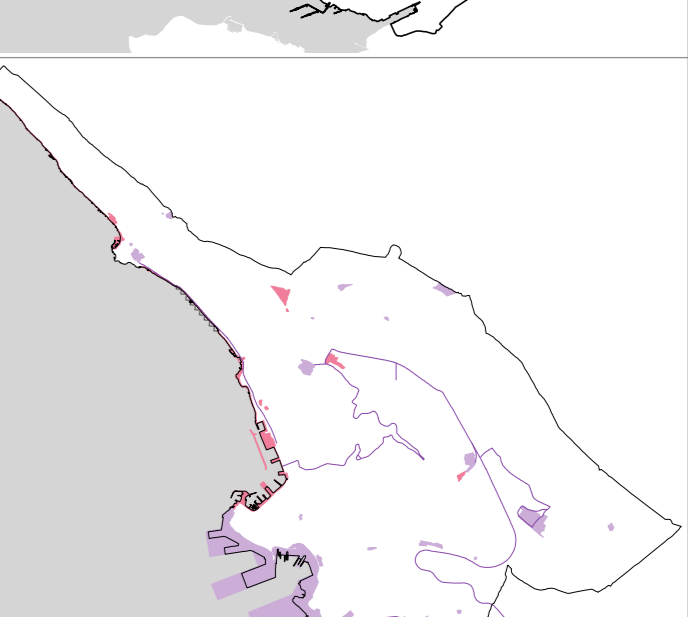
- Sistema Ambientale e del paesaggio**
- Prosci ambientali e corridoi ecologici (Rete Ambientale)
 - Corridoi ecologici da realizzare
 - Corridoi ecologici (flora e fauna)
 - Considerazione delle relazioni Mare - Cielo
 - Missico ambientale e zone agricole
 - Paesaggio e punti modellati a terra
- Benesseri naturali**
- Doline con raggio > 50m
 - Doline con raggio < 50m
 - Grotte
 - Geneti
 - Laghi: stagni, ricorghi, sorgenti, pozzi
- Benesseri antropici**
- Vallette e bobolotti
 - Vasoli di prugno
 - Itinerari ciclo-pedonali
 - Parco di interesse



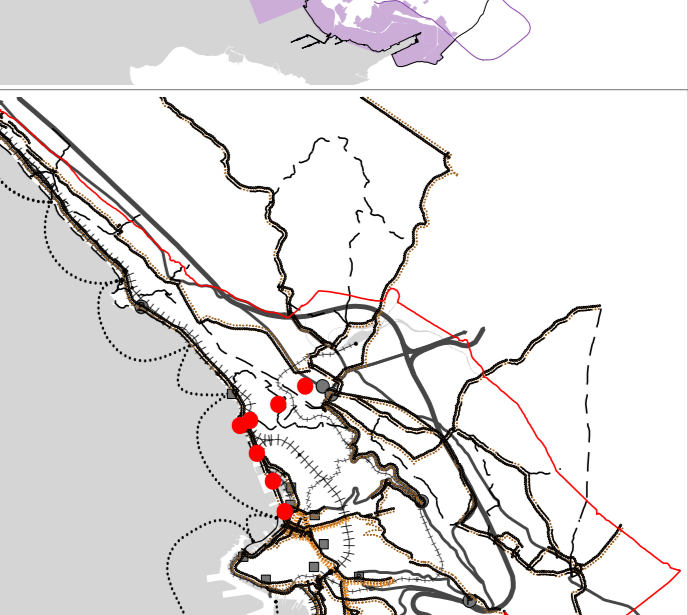
- Sistema Inedutario**
- Aree della conservazione di caratteri storico - architettonici
 - Aree a rischio archeologico
 - Aree della riqualificazione e trasformazione
 - Città degli orsi
- Aree della grande trasformazione**
- Aree della grande trasformazione



- Sistema delle attrezzature e degli spazi collettivi**
- Centri di quartiere
 - Centri di quartiere



- Sistema della produzione, delle attività marittime, del grande commercio, della ricerca e del turismo**
- Ambito della produzione, della logistica, del grande commercio e della ricerca
 - Strade della "conoscenza e dell'innovazione"
 - Ambito del turismo e dell'affaccio urbano al mare e delle portuali allargate
 - Isoli di ampliamento dell'arredo



- Sistema della mobilità**
- Collegamenti marittimi
 - Asse di generazione
 - Grande mobilità
 - Ipotesi metropolitana leggera
 - Ipotesi tram aerea
 - Paricchi di movimento (P = di progetto)
 - Paricchi di interscambio (P = di progetto)
 - Asse delle centralità
 - Zona ferroviaria
 - Galleggianti di progetto
 - Ipotesi di nuove connessioni stradali
 - Itinerari ciclo-pedonali
 - Parco pedonale
 - Ipotesi percorsi funzionali



- Vie di mobilità di primo livello (Piano Nazionale della Infrastruttura di supporto della mobilità delle merci e della logistica - PNITM)

