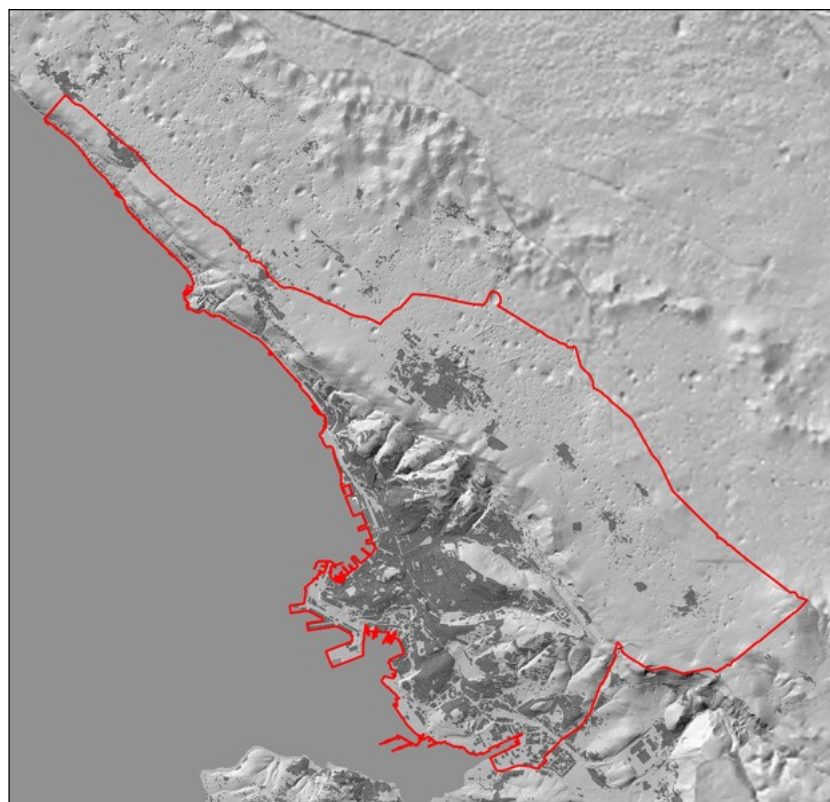




REGIONE AUTONOMA FRIULI-VENEZIA GIULIA COMUNE DI TRIESTE

Dipartimento Territorio Economia Ambiente e Mobilità
Servizio Pianificazione Territoriale,
Valorizzazione Porto Vecchio

VARIANTE N° 9 AL P. R. G. C.



Dipartimento TEAM
Direttore ing. Giulio Bernetti

Servizio Pianificazione Territoriale,
Valorizzazione Porto Vecchio

Controdeduzione osservazioni/opposizioni

Novembre 2021

CONTRODEDUZIONE ALLE OSSERVAZIONI / OPPOSIZIONI

Alla variante al PRGC per la Rifunionalizzazione dello scalo di Trieste
Campo Marzio

Num.	01	sub	/
------	----	-----	---

PROPONENTE:

TAG S.r.l.

RICHIESTA:

Chiede la modifica delle NTA con l'inserimento della prescrizione *“in caso di realizzazione di infrastrutture ferroviarie devono prevedersi adeguate opere di mascheramento e mitigazione, sia visive che acustiche, degli interventi, con particolare riferimento alle possibili ripercussioni sulle aree/edifici circostanti”*

CONTRODEDUZIONE:

Si propone di accogliere l'osservazione tenuto conto di quanto esposto nella richiesta.

PROPOSTA DI CONTRODEDUZIONE DEL PUNTO:

--	--

PROPOSTA DI CONTRODEDUZIONE NEL SUO COMPLESSO:

01	Accoglibile
----	-------------

ELABORARTI DA MODIFICARE: PO1 NTA

--