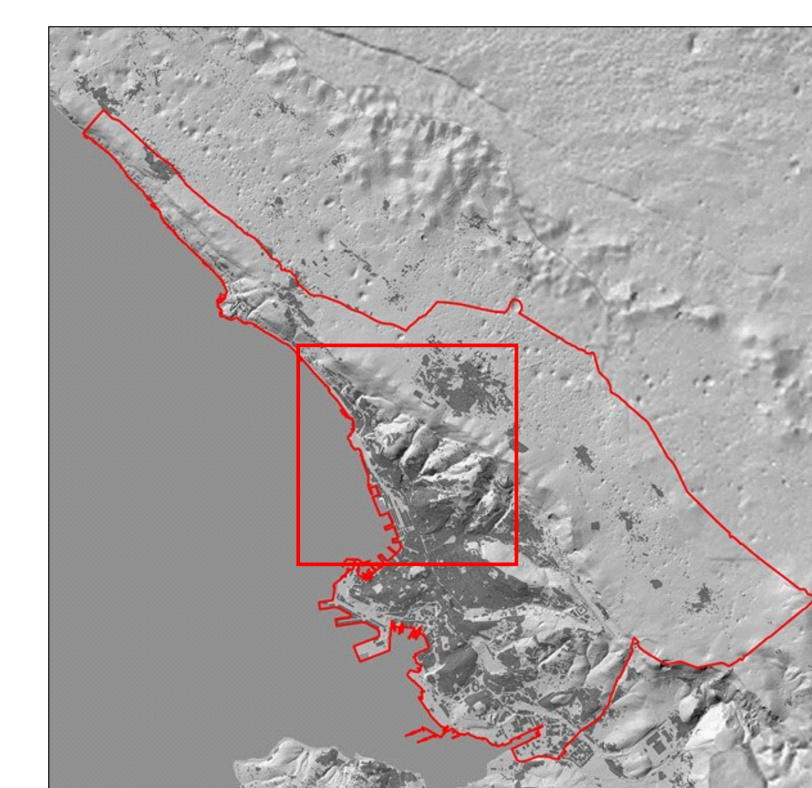




VARIANTE AL P.R.G.C.  
ACCESSO NORD: MOBILITA'  
SISTEMATICA E TURISTICA



Dirigente Dipartimento  
dott.ing. Giulio Bernetti

Geologo incaricato  
Dott. geol. Paolo Marsich

STUDIO GEOLOGICO

CARTA DELLA LITOLOGIA SUPERFICIALE

Maggio 2022 Scala 1:5000 - CTRN



LEGENDA

COPERTURE QUATERNARIE

R : riporto, accumulo artificiale detritico e / o inerte

FLYSCH DI TRIESTE  
(Luteziano p.p.)

Facies marmoso-arenacea  
(alternanze di marne ed arenarie con una percentuale di arenaria variabile da 30% a 70%)  
Facies arenacea  
(arenarie, intercalazioni marmose con netta prevalenza di arenarie)  
Facies marmosa  
(marne, intercalazioni marmoso-arenacee con netta prevalenza di marne)

CALCARI DEL CARSO TRIESTINO  
(Cenomaniano sup - Cuisiano medio)

Calcarei

SIMBOLI

0/30 Giacitura della stratificazione  
+ Stratificazione orizzontale  
90/32 Stratificazione rovesciata  
+ Stratificazione verticale  
Faglia  
- - - Faglia sepolta / presunta  
Sovrascorrimento  
- - - Sovrascorrimento sepolto / presunto

Area di studio

Cabinovia di progetto

