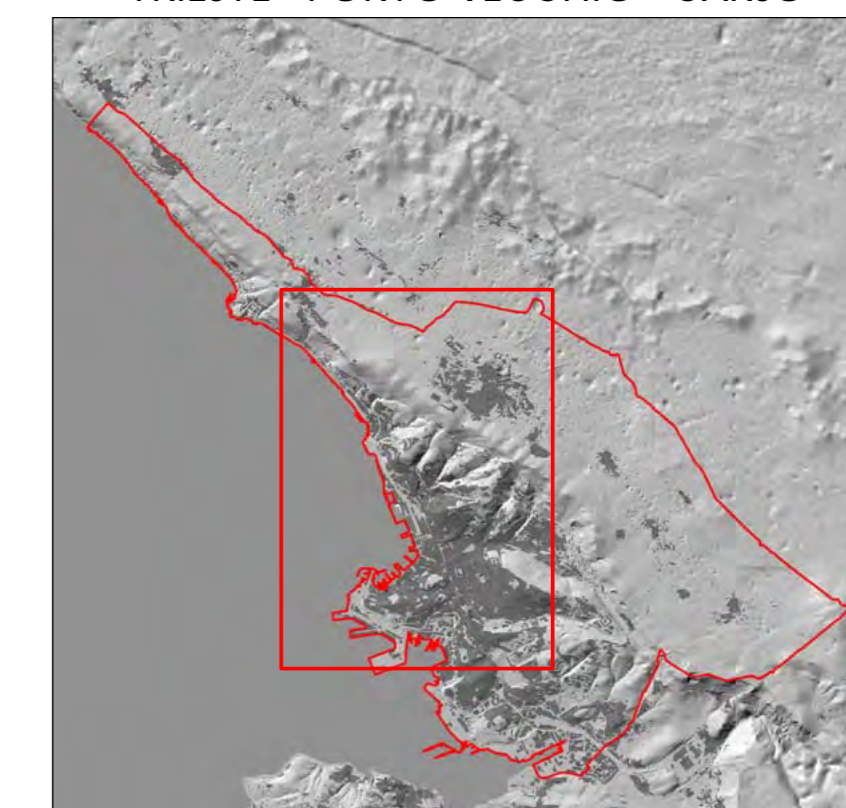




VARIANTE N. AL P. R. G. C.
CABINOVIA METROPOLITANA
TRIESTE - PORTO VECCHIO - CARSO



Dirigente Dipartimento
dott. ing. Giulio Bernetti

Estensori
dott. Roberto Prodan
arch. Anna Trani
geom. Paolo Cernivani
per.ind. Luca Kerstich

Piano Struttura

VIGENTE

Novembre 2022

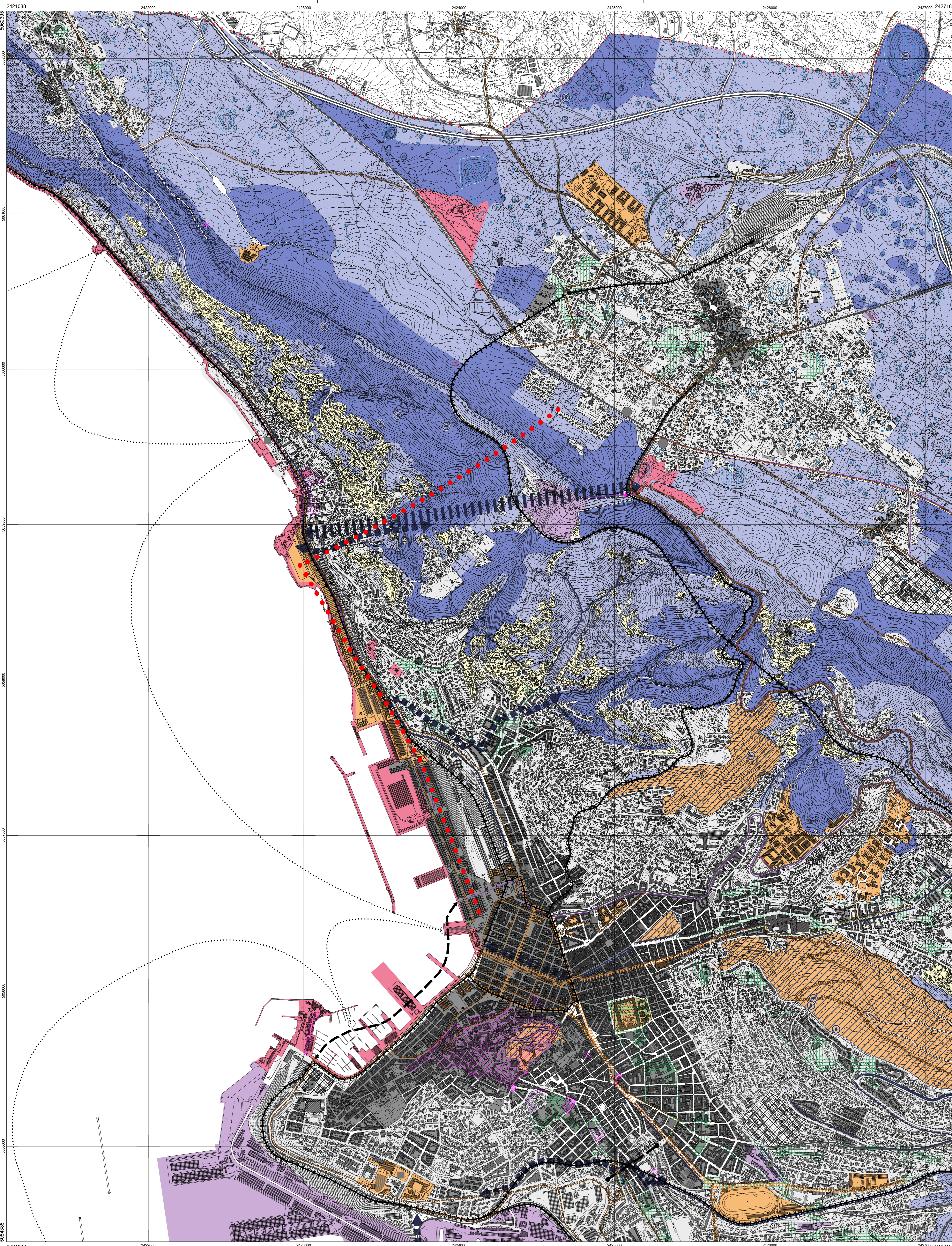
Scala 1:10.000

PS2

ESTRATTO

Trieste

CTRN edizione 2003 aggiornata alla data 30.06.2019 a cura del Comune su autorizzazione regionale



Sistema Ambientale e del paesaggio

- Presidi ambientali e corridoi ecologici (Rete Ambientale)
 - Corridoi ecologici da realizzare
 - Corridoi ecologici (filari e impluvii)
 - Consolidamento delle relazioni Mire - Carso
 - Mosico ambientale e zone agricole
 - Pascoli e pendii rimodellati a terrazzi
- Elementi naturali
- Doline con raggio > 50m
 - Doline con raggio < 50m
 - Grotte
 - Geositi
 - Lagheti, stagni, risorgive, sorgenti, pozzi
- Elementi antropici
- Vedette e belvedere
 - Visuali di pregio
 - Itinerari ciclo-pedonali
 - Percorsi di interesse

Sistema Insediativo

- Aree della conservazione dei caratteri storico - architettonici
- Aree a rischio archeologico
- Aree della riqualificazione e trasformazione
- Città degli ori

Aree della grande trasformazione

- Aree della grande trasformazione

Sistema delle attrezzature e degli spazi collettivi

- Centralità a scala urbana e territoriale
- Centri di quartiere

Sistema della produzione, delle attività marittime, del grande commercio, della ricerca e del turismo

- Ambito della produzione, della logistica, del grande commercio e della ricerca
- Strada della "conoscenza e dell'innovazione"
- Ambito del turismo e dell'affaccio urbano al mare e della portualità allargata
- Ipotesi di ampliamento dell'arenile

Sistema della mobilità

- Collegamenti marittimi
- Asse di penetrazione
- Grande viabilità
- Ipotesi metropolitana leggera
- Ipotesi tram o similari
- Parcheggi di interscambio (P = di progetto)
- Parcheggi di interscambio (P = di progetto)
- Asse delle centralità
- Zone ferroviarie
- Gallerie di progetto
- Ipotesi di nuove connessioni stradali
- Itinerari ciclo-pedonali
- Percorsi pedonali
- Ipotesi percorso funicolare

Viabilità principale di primo livello
(Fonte: Piano regionale delle infrastrutture di trasporto, della mobilità, delle merci e della logistica - PNTM-L)