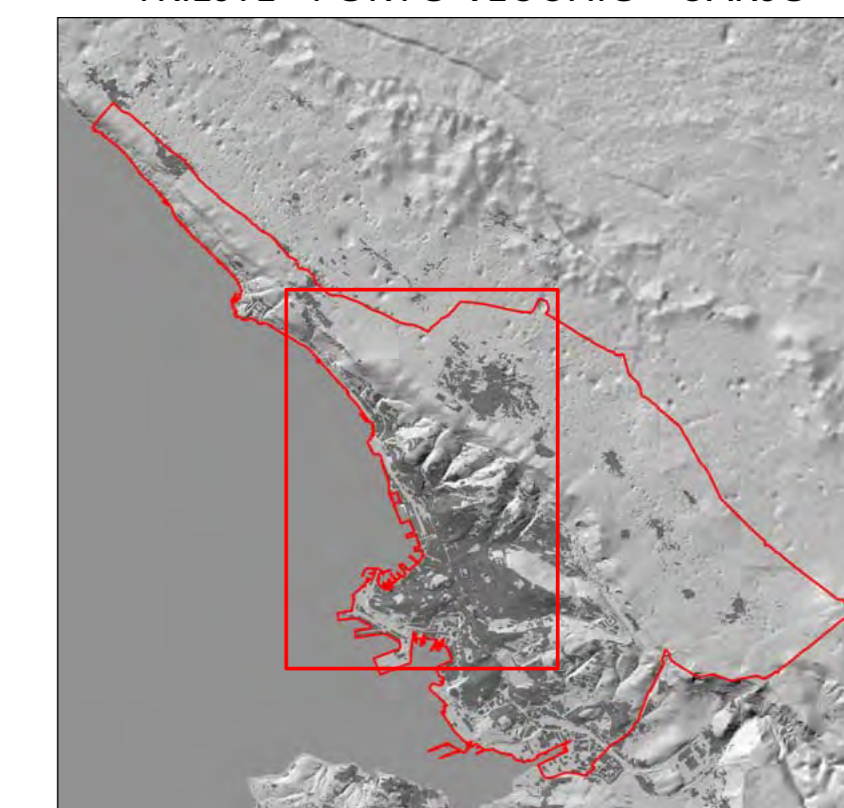




VARIANTE N. AL P. R. G. C.  
CABINOVIA METROPOLITANA  
TRIESTE - PORTO VECCHIO - CARSO



Dirigente Dipartimento  
dott. ing. Giulio Bernetti

Estensori  
dott. Roberto Prodan  
arch. Anna Trani  
geom. Paolo Cernivani  
per.ind. Luca Kerstich

Piano Struttura

PROPOSTA

Novembre 2022

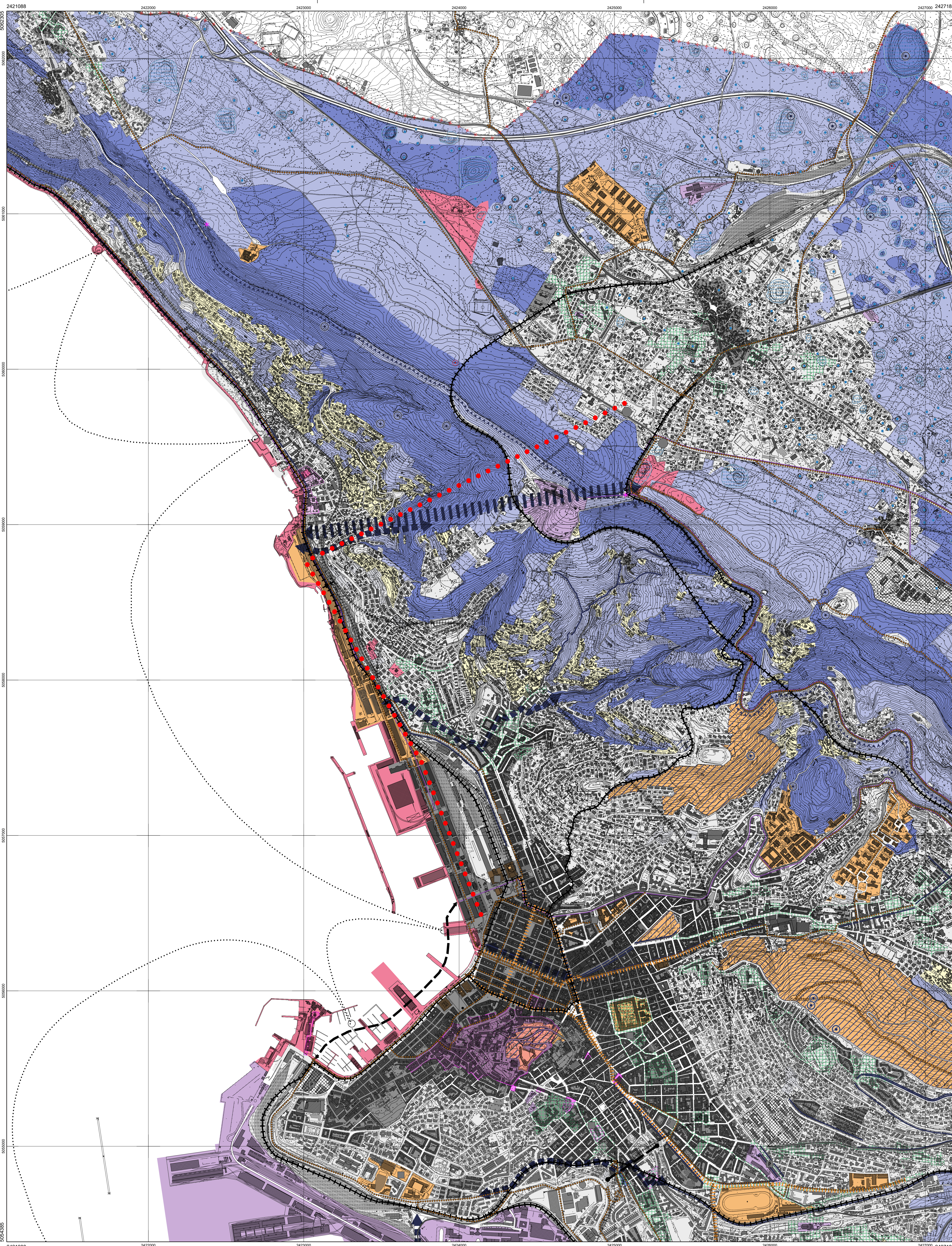
Scala 1:10.000

PS2

ESTRATTO

Trieste

CTRN edizione 2003 aggiornata alla data 30.06.2019 a cura del Comune su autorizzazione regionale



Sistema Ambientale e del paesaggio

- Presidi ambientali e corridoi ecologici (Rete Ambientale)
  - Corridoi ecologici da realizzare
  - Corridoi ecologici (filari e impluvii)
  - Consolidamento delle relazioni Mire - Carso
  - Mosico ambientale e zone agricole
  - Pascoli e pendii rimodellati a terrazzi
- Elementi naturali
- Doline con raggio > 50m
  - Doline con raggio < 50m
  - Grotte
  - Geositi
  - Lagheti, stagni, risorgive, sorgenti, pozzi
- Elementi antropici
- Vedette e belvedere
  - Visuali di pregio
  - Itinerari ciclo-pedonali
  - Percorsi di interesse

Sistema Insediativo

- Aree della conservazione dei caratteri storico - architettonici
- Aree a rischio archeologico
- Aree della riqualificazione e trasformazione
- Città degli ori

Aree della grande trasformazione

- Aree della grande trasformazione

Sistema delle attrezzature e degli spazi collettivi

- Centralità a scala urbana e territoriale
- Centri di quartiere

Sistema della produzione, delle attività marittime, del grande commercio, della ricerca e del turismo

- Ambito della produzione, della logistica, del grande commercio e della ricerca
- Strada della "conoscenza e dell'innovazione"
- Ambito del turismo e dell'affaccio urbano al mare e della portualità allargata
- Ipotesi di ampliamento dell'arenile

Sistema della mobilità

- Collegamenti marittimi
  - Asse di penetrazione
  - Grande viabilità
  - Ipotesi metropolitana leggera
  - Ipotesi tram o similari
  - Parcheggi di interscambio (P = di progetto)
  - Parcheggi di interscambio (P = di progetto)
  - Asse delle centralità
  - Zone ferroviarie
  - Gallerie di progetto
  - Ipotesi di nuove connessioni stradali
  - Itinerari ciclo-pedonali
  - Percorsi pedonali
  - Ipotesi percorso funicolare
- Viabilità principale di primo livello  
(Fonte: Piano regionale delle infrastrutture di trasporto, della mobilità, delle merci e della logistica - PNTM-L)