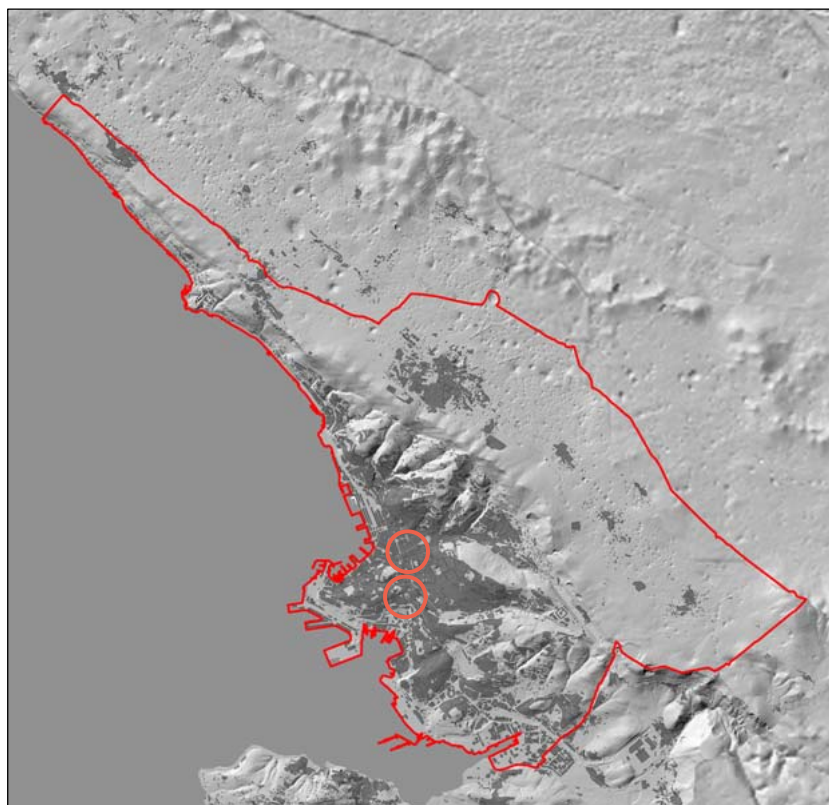




REGIONE AUTONOMA FRIULI-VENEZIA GIULIA  
COMUNE DI TRIESTE

Dipartimento Territorio, Ambiente Lavori Pubblici e Patrimonio  
Servizio Pianificazione Territoriale e Porto Vecchio

VARIANTE N. 15 AL P. R. G. C.  
VIA FRAUSIN, 7 e VIA SAN FRANCESCO, 42



**Direttore Dipartimento**  
dott. ing. Giulio Bernetti

**Progettista**  
studio arch. Andrea Benedetti

**Direttore Servizio**  
dott. arch. Eddi Dalla Betta

**Proponente**  
Servizio Edilizia Scolastica e Sportiva

Servizi ed attrezzature collettive  
VIGENTE - PROPOSTA

Gennaio 2024

Scala 1:5000

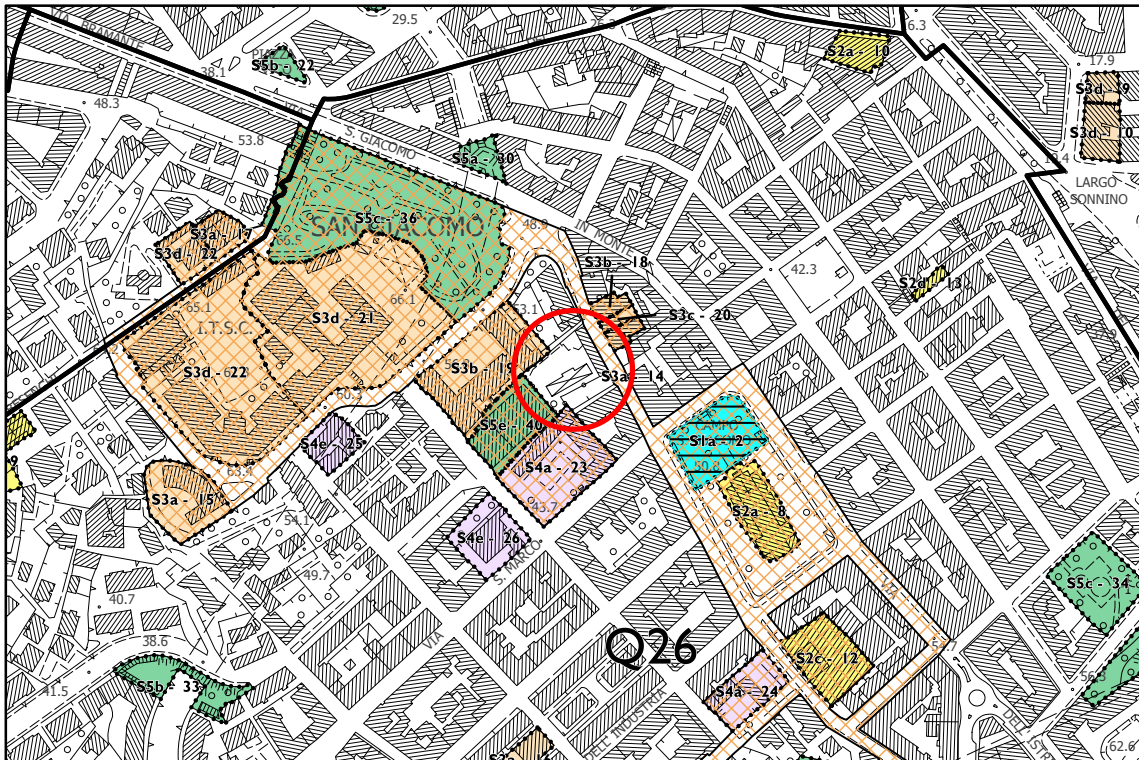
PO4

ESTRATTO

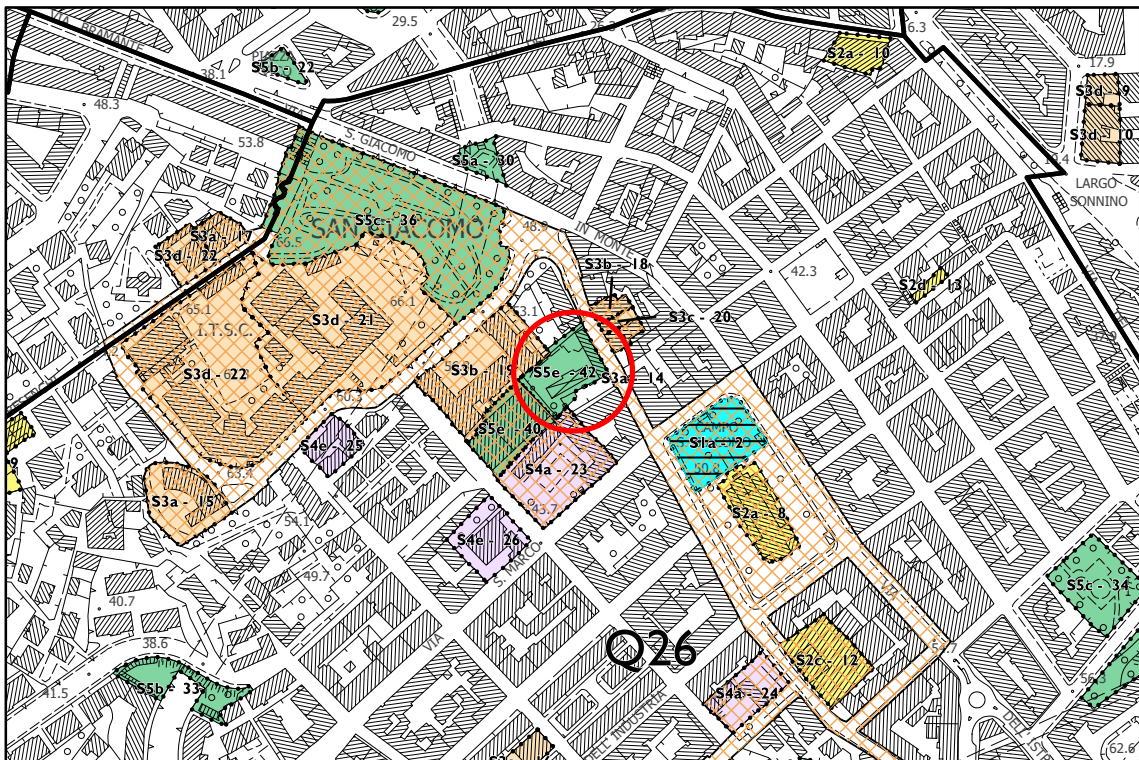
Trieste

# VIA FRAUSIN 7

## SERVIZI VIGENTE



## SERVIZI PROPOSTA

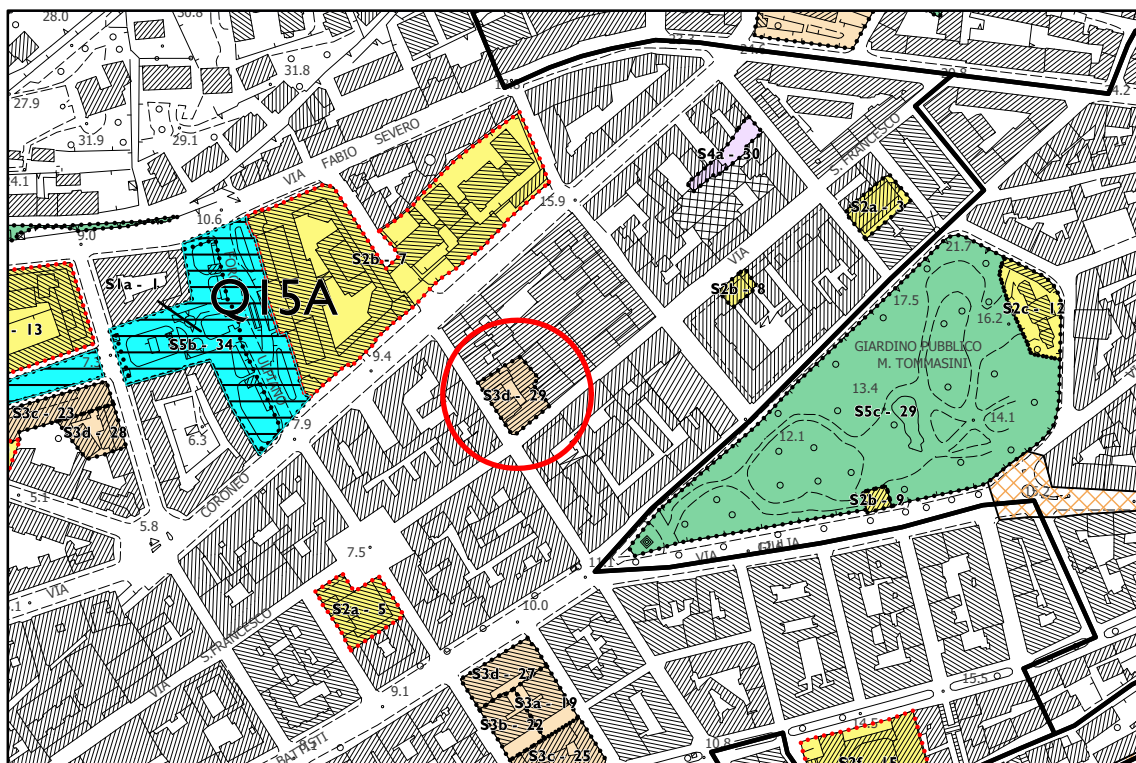


DA ZONA B0 A ZONA S5e

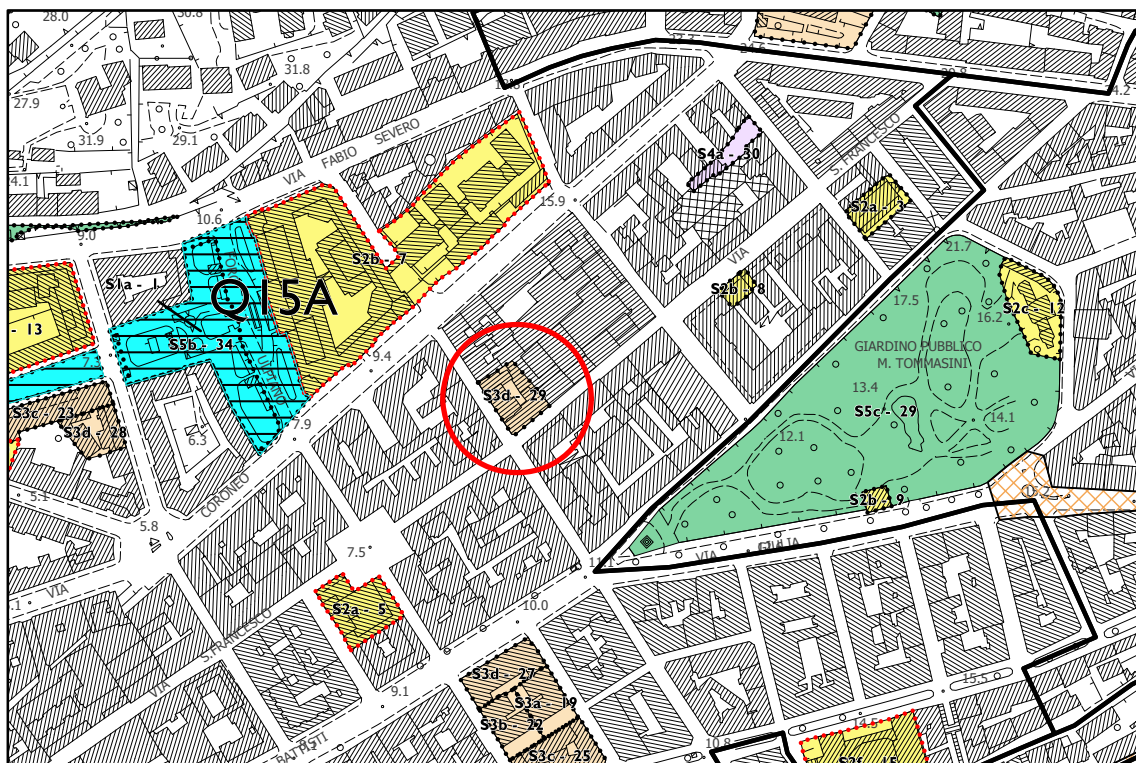


# EDIFICIO DI VIA SAN FRANCESCO 42 - VIA RISSONDO 8

## SERVIZI VIGENTE



## SERVIZI PROPOSTA



DA ZONA S3d A ZONA A3

# LEGENDA

++++ Confine Comunale

Qn Quartieri

## Sistema delle attrezzature

Centralità a scala urbana e territoriale

Attrezzature a scala urbana e della residenza

Centri di quartiere

## Servizi a Standard

### Viabilità e Trasporti

S1a - parcheggi di relazione

S1a - parcheggi di relazione interrati

### Culto, Vita associativa e Cultura

S2a - edifici per il culto

S2b - uffici amministrativi

S2c - centro civico e sociale

S2d - biblioteca pubblica

### Istruzione

S3a - asilo nido, scuola materna

S3b - scuola elementare

S3c - scuola media inferiore

### Assistenza e Sanità

S4a - per la maternità, l'infanzia e l'età evolutiva

S4b - per l'assistenza agli anziani

S4c - per l'assistenza ai disabili

S4d - per l'igiene e la sanità

### Verde, Sport e Spettacoli

S5a - verde di connettivo

S5b - verde di arredo urbano

S5c - verde di quartiere

S5d - parco urbano

S5e - per lo sport e gli spettacoli all'aperto

## zone per la radiodiffusione televisiva e sonora

S6.R - Tecnologici per la radiodiffusione

S6.TV - Tecnologici per la radiodiffusione televisiva

## Servizi Fuori Standard

### Viabilità e Trasporti

S1b - parcheggi di interscambio

S1c - parcheggi per camper

### Culto, Vita Associativa e Cultura

S2e - centro culturale

S2f - teatro

S2g - museo

### Istruzione

S3d - scuola media superiore, università

S3e - scuola di alta specializzazione

### Assistenza e Sanità

S4e - servizio sanitario e di supporto

S4f - ospedale

### Servizi Tecnologici

S6 - servizi tecnologici