

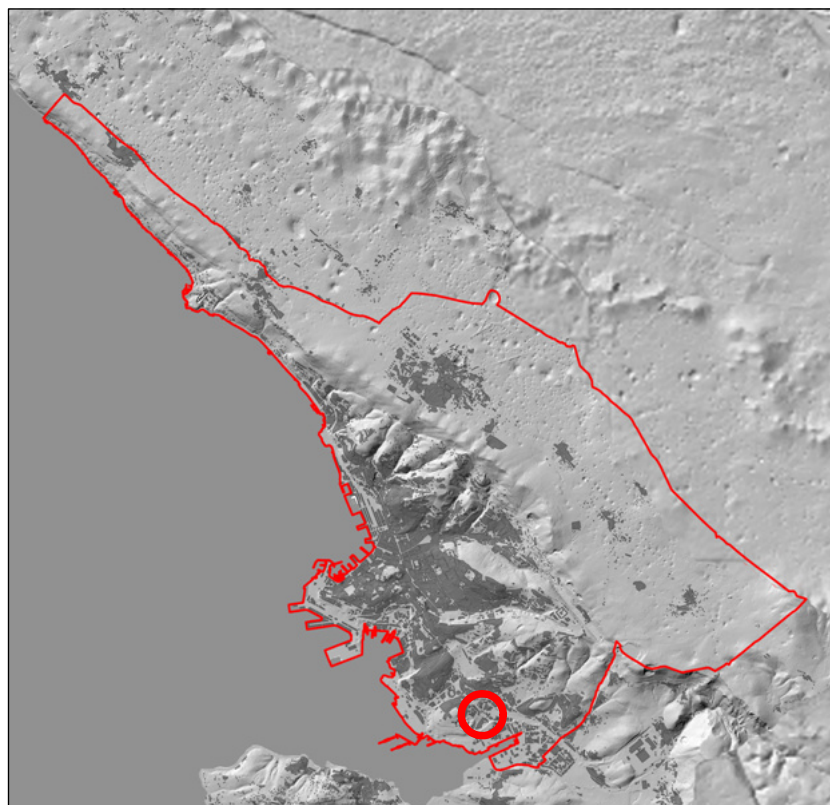


# REGIONE AUTONOMA FRIULI-VENEZIA GIULIA COMUNE DI TRIESTE

Dipartimento Territorio, Ambiente Lavori Pubblici e Patrimonio  
Servizio Pianificazione Territoriale e Porto Vecchio

## VARIANTE N. AL P. R. G. C.

Questura di Trieste Ufficio Immigrazione



**Direttore Dipartimento**  
ing. Giulio Bernetti

**R.U.P.**  
arch. Eddi Dalla Betta

**Proponente**  
MINISTERO  
DELLE INFRASTRUTTURE  
E DEI TRASPORTI  
Via del Teatro Romano, 17 - 34121 Trieste

**Progettista**  
ing. Pierangelo Valerio  
arch. Valentina Veronese

**Project Manager**  
ing. Pierangelo Valerio

**Work Group**  
urb. Alberto Azzolina

**Ingegneria**  
**essettesse**  
ESSE TI ESSE INGEGNERIA s.r.l.  
Sede legale: via P. Bronzetti, 30 - 35138 PADOVA  
Sede operativa: via Armistizio, 135 - 35142 PADOVA  
Tel. 049 8808237 - Fax 049 8829151  
e-mail: progettazione@esettesse.it

## Servizi e attrezzature collettive

### VIGENTE - PROPOSTA

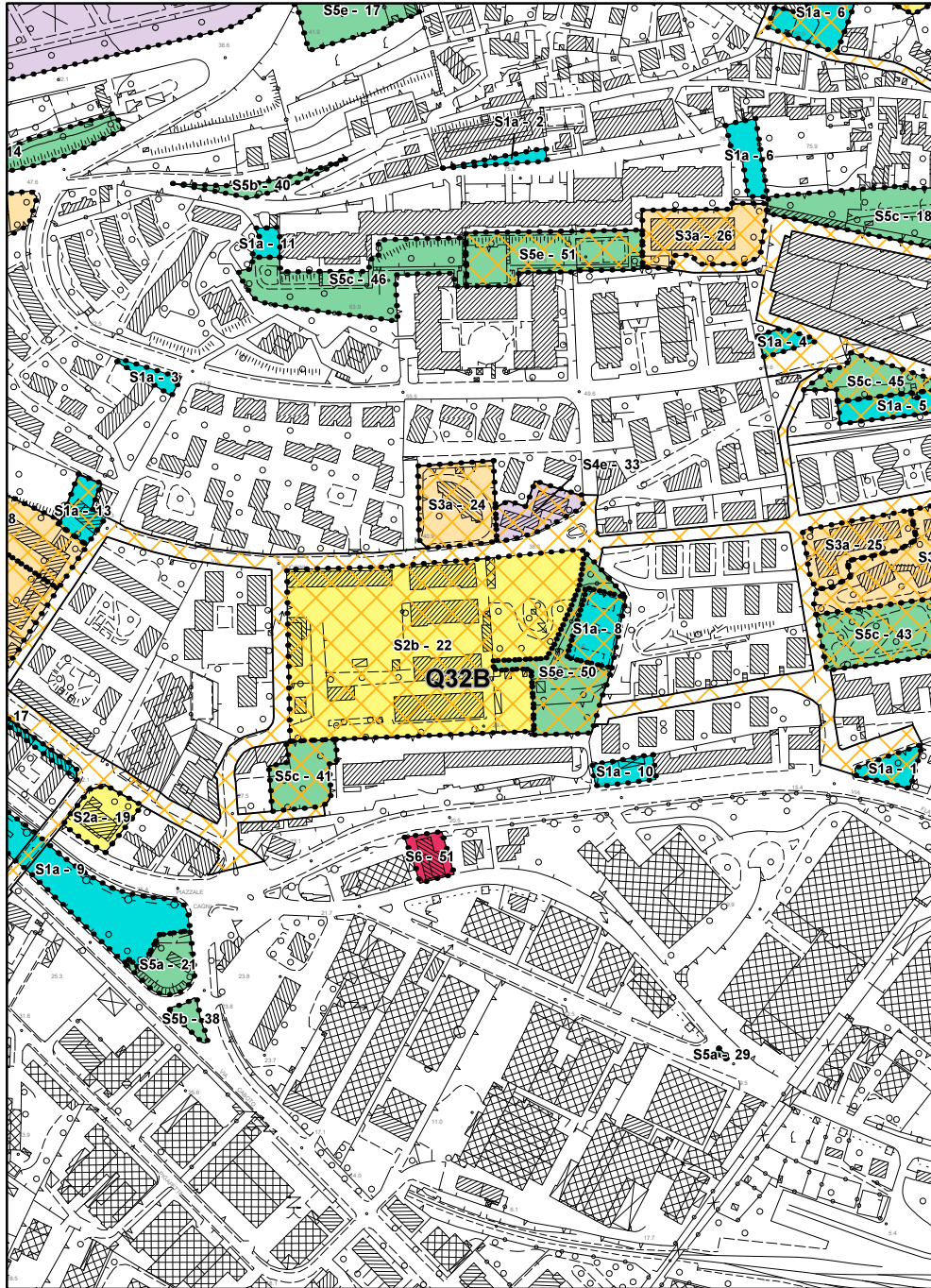
Agosto 2023

Scala 1:5000

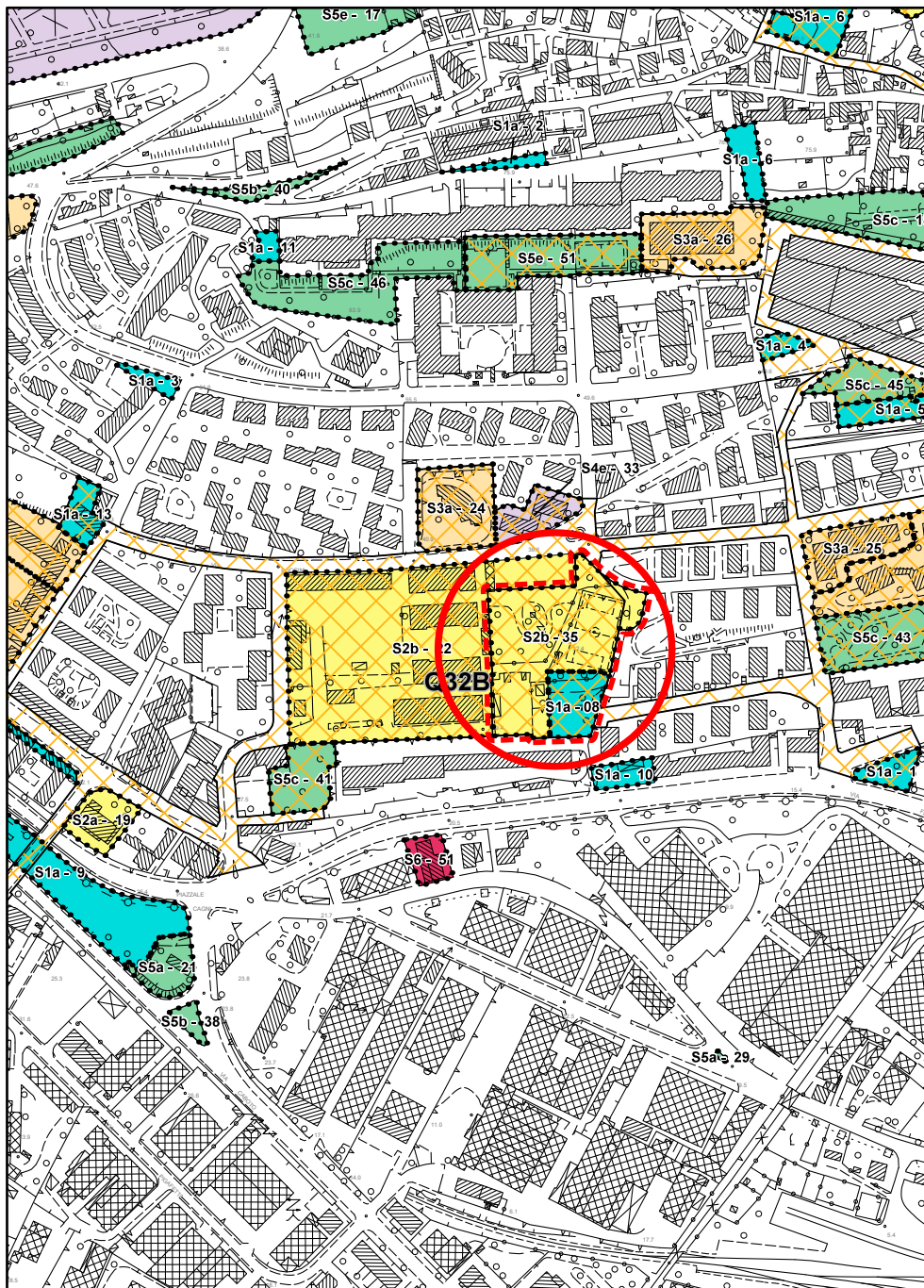
# PO4

ESTRATTO

Trieste



P.R.G.C. - Vigente



P.R.G.C. - Proposta di Variante



Localizzazione della Variante



# LEGENDA

 Confine Comunale

 Quartieri

## Sistema delle attrezzature

 Centralità a scala urbana e territoriale

 Attrezzature a scala urbana e della residenza

 Centri di quartiere


## Servizi a Standard

### Viabilità e Trasporti

 S1a - parcheggi di relazione

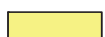
 S1a - parcheggi di relazione interrati

### Culto, Vita associativa e Cultura

 S2a - edifici per il culto

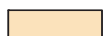
 S2b - uffici amministrativi

 S2c - centro civico e sociale

 S2d - biblioteca pubblica

### Istruzione

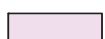
 S3a - asilo nido, scuola materna

 S3b - scuola elementare

 S3c - scuola media inferiore

### Assistenza e Sanità

 S4a - per la maternità, l'infanzia e l'età evolutiva

 S4b - per l'assistenza agli anziani

 S4c - per l'assistenza ai disabili


 S4d - per l'igiene e la sanità

### Verde, Sport e Spettacoli

 S5a - verde di connettivo

 S5b - verde di arredo urbano

 S5c - verde di quartiere

 S5d - parco urbano

 S5e - per lo sport e gli spettacoli all'aperto

## zone per la radiodiffusione televisiva e sonora

 S6.R - Tecnologici per la radiodiffusione

 S6.TV - Tecnologici per la radiodiffusione televisiva

## Servizi Fuori Standard

### Viabilità e Trasporti

 S1b - parcheggi di interscambio

 S1c - parcheggi per camper

### Culto, Vita Associativa e Cultura

 S2e - centro culturale

 S2f - teatro


 S2g - museo

### Istruzione

 S3d - scuola media superiore, università


 S3e - scuola di alta specializzazione

### Assistenza e Sanità

 S4e - servizio sanitario e di supporto

 S4f - ospedale

### Servizi Tecnologici

 S6 - servizi tecnologici