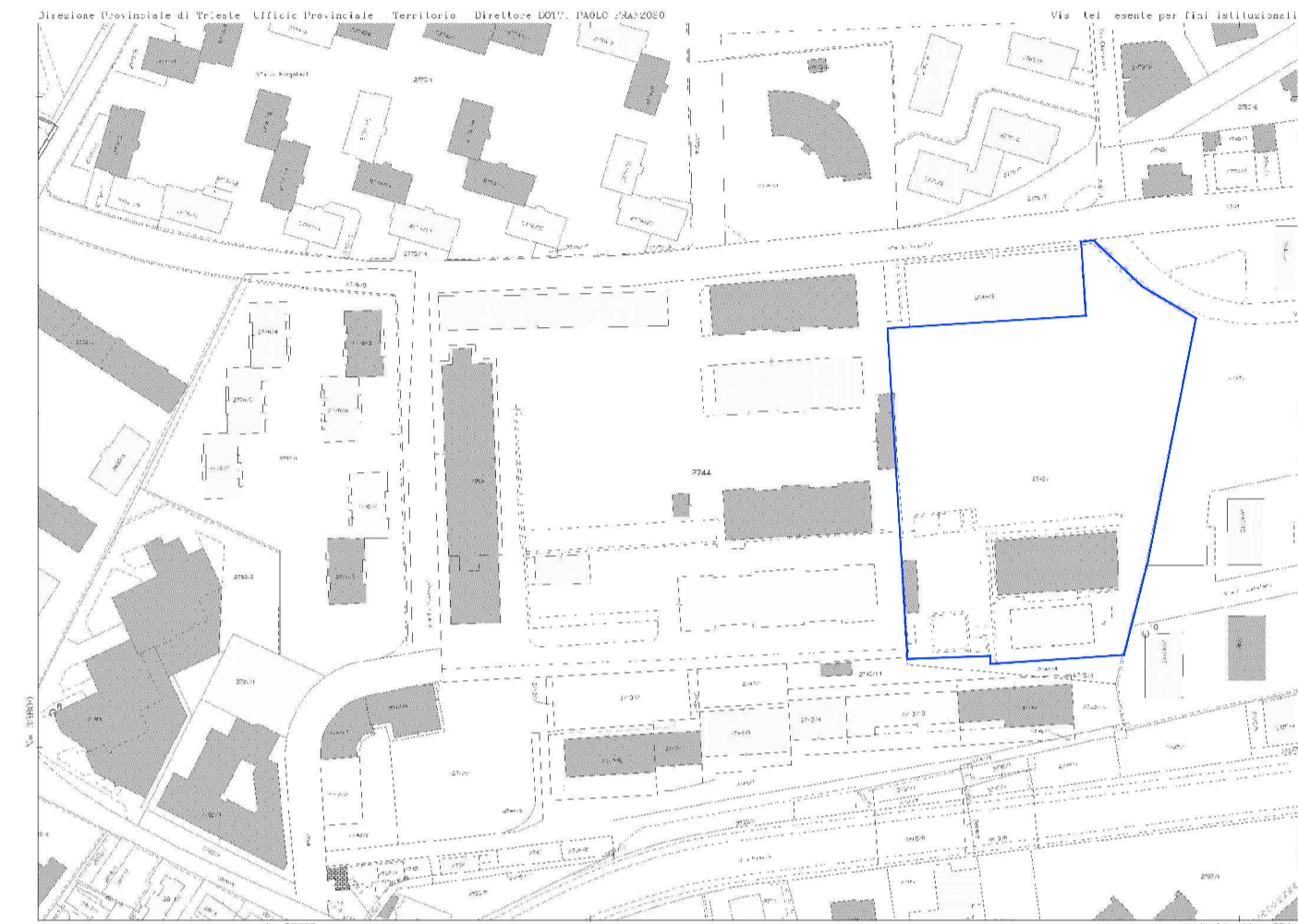


PLANIMETRIA LOTTO DI INTERVENTO
SCALA 1:200

LEGENDA

	LIMITE DI PROPRIETA' (8.930 mq - sup cat.)
	LIMITE DELL'AMBITO DI INTERVENTO (1.950 mq)
	SUPERFICIE COPERTA (1.045 mq)
	PAVIMENTAZIONE IN ASFALTO (...mq)
	SISTEMAZIONE A VERDE (...mq)
	VERDE CARRABILE (...mq)
	MARCIAPIEDE (...mq)
	RAMPA PEDONALE (...mq)
	RAMPA CARRAIA

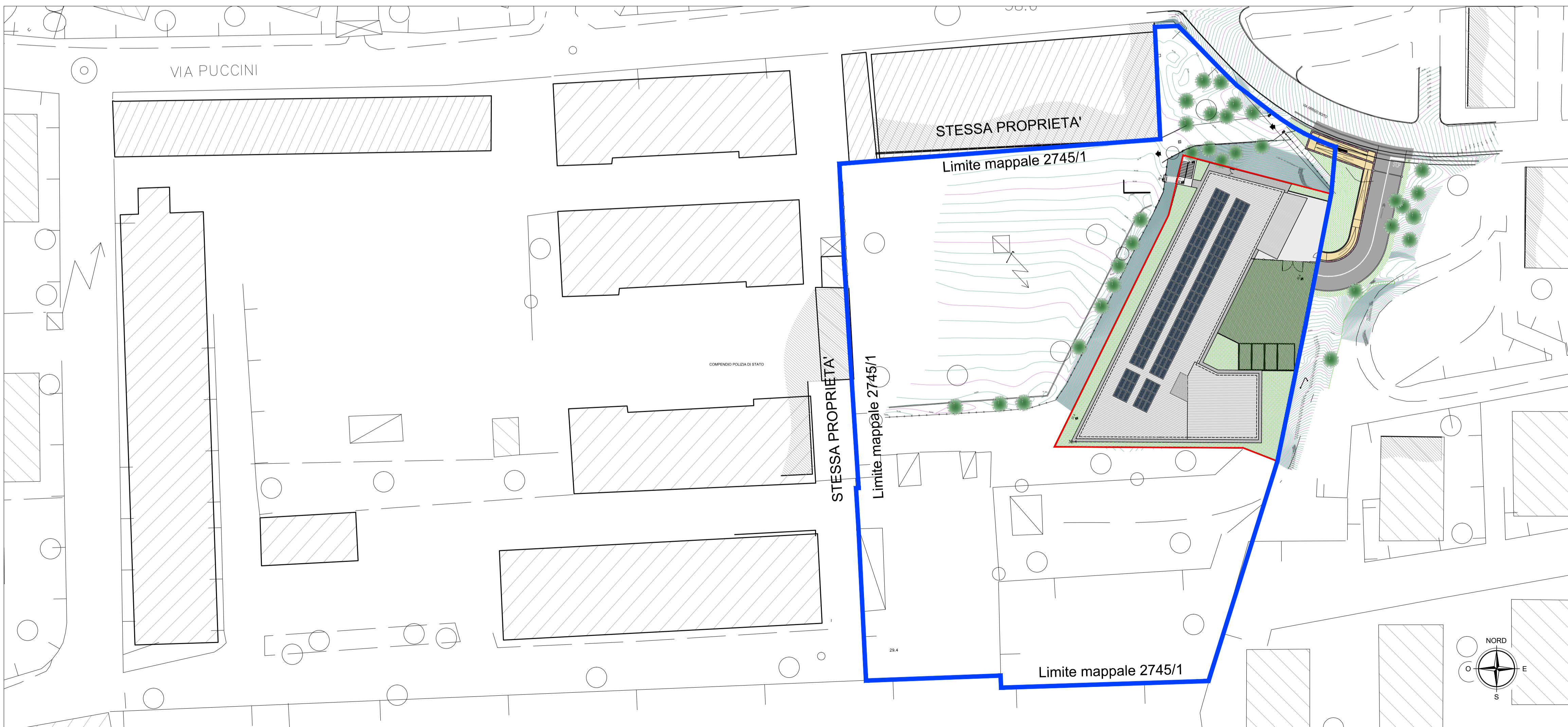


PLANIMETRIA CATASTALE - Foglio 20, Particella 2745/1

INDICI E PARAMETRI URBANISTICI PER LE ZONE S2

Indice	Descrizione	Valore
H	altezza	non superiore a quella degli edifici circostanti o a quella massima consentita nelle zone residenziali limitrofe
Rc	rapporto di copertura urbanistico	massimo 40%
Dcc	distanza fra le costruzioni	maggiore della media delle altezze delle pareti fronteggianti
Df	distanza tra pareti finestrate e pareti di edifici antistanti	minimo 10,00 m
Dc	distanza dai confini	minimo 5,00 m. È ammessa l'edificazione in aderenza a edifici o a confine
De	distanza dalle strade	minimo 10,00 m dal ciglio opposto della strada, obbligo del mantenimento del filo stradale per gli edifici compresi tra costruzioni già esistenti a filo strada
Rp	rapporto di permeabilità	minimo 30%

(*) Le recinzioni sui lati entro i limiti di proprietà non costituiscono 'confine' ai fini del calcolo delle distanze.



PLANIMETRIA AREA DI PROPRIETA' DELLA COMMITTENZA
SCALA 1:500

COMMITTENTE:
MINISTERO DELLE INFRASTRUTTURE E DEI TRASPORTI
Via del Teatro Romano, 17 - 34121 Trieste

IL RESPONSABILE DEL PROCEDIMENTO:
Ing. Silvia Angeli

**REALIZZAZIONE DELLA NUOVA SEDE DELL'UFFICIO
IMMIGRAZIONE DELLA QUESTURA DI TRIESTE
PRESSO IL COMPEDIO DENOMINATO
"CASERMA DUCHESSA D'AOSTA"
SITO IN VIA PIETRO MASCAGNI, 9 - TRIESTE**

PROGETTO DEFINITIVO

VERIFICA URBANISTICA

REVISIONE	DATA	MOTIVO	VER	MGN	VAL
01	Maggio 2024	Modifiche richieste dal committente	VER	MGN	VAL
00	Gennaio 2023	Prima emissione	VER	MGN	VAL

REDAZIONE PROGETTO:
Ingegneria ESSE TI ESSE
ESSE TI ESSE INGEGNERIA s.r.l.
Sede legale: via P. Branzetti, 30 - 35138 PADOVA
Sede operativa: via Armistizio, 135 - 35142 PADOVA
Tel. 049 8508237 - Fax 049 8829151
e-mail: progettazione@esse-ti-esse.it

PROGETTISTA:
Dott. Ing. Pierangelo Valerio

SCALA:
VARIE

DATA:
Gennaio 2023

ALLEGATO N.
2.6