

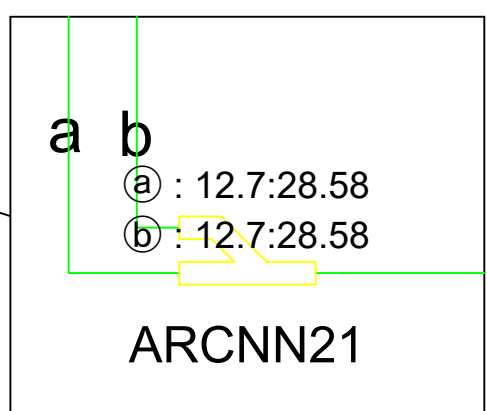
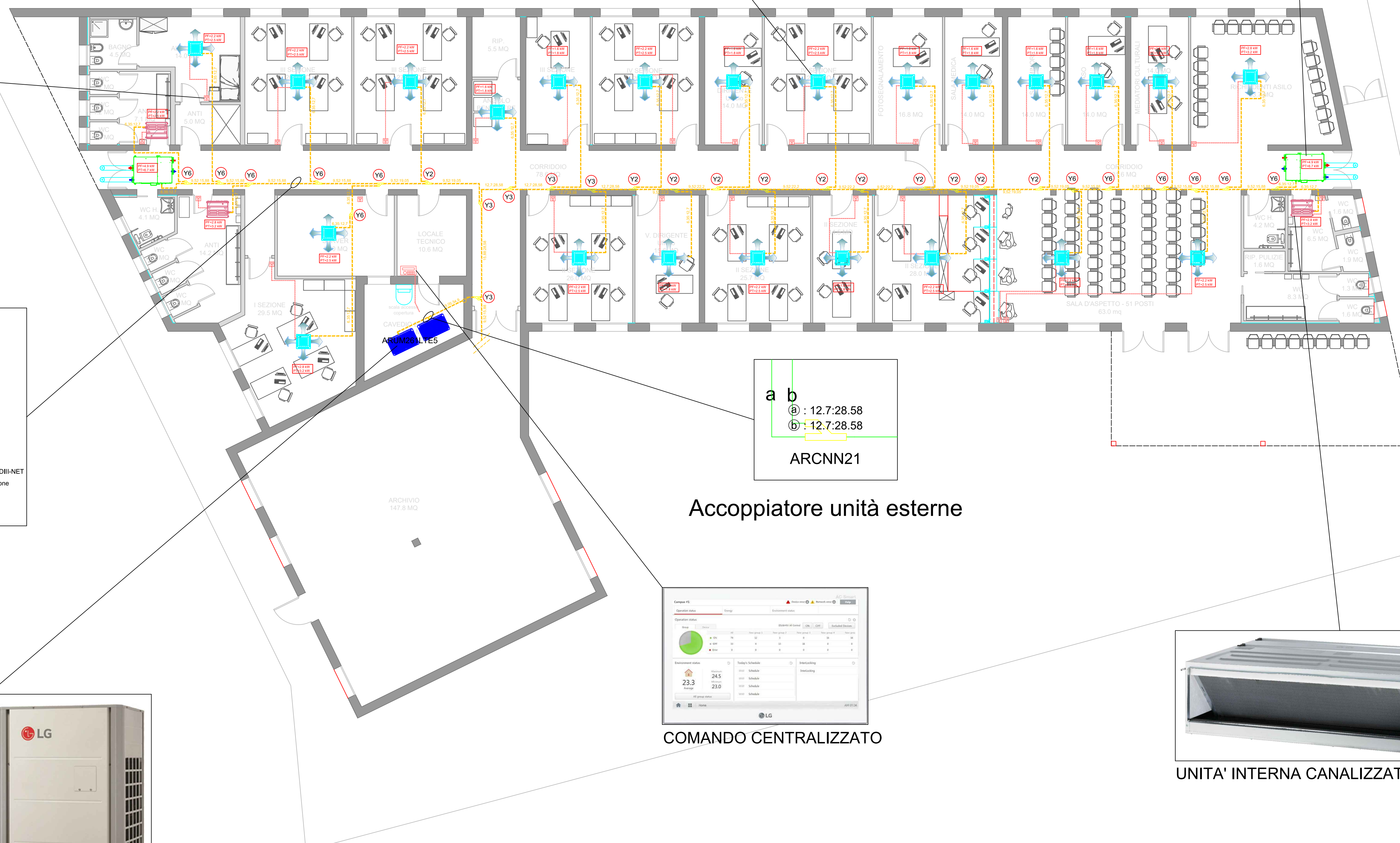
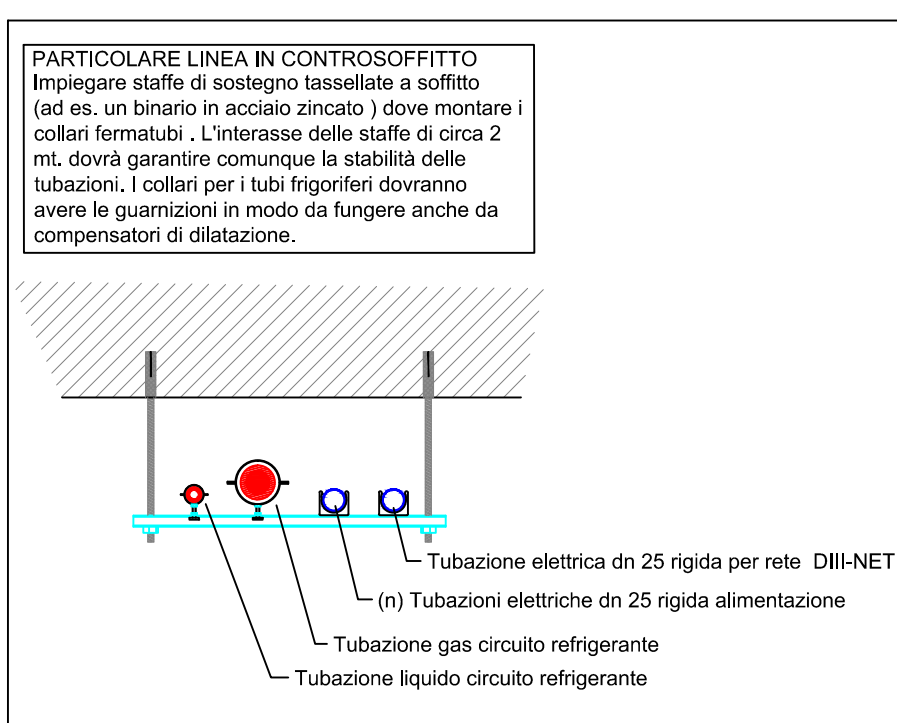
UNITA' INTERNA A CASSETTE 4 VIE



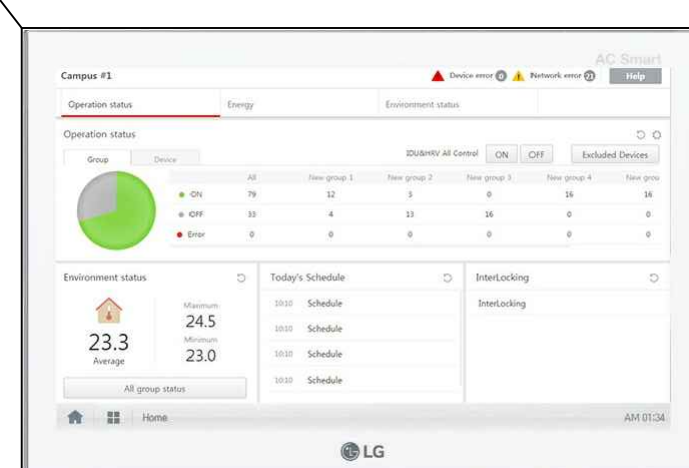
UNITA' VMC A RECUPERO DI CALORE



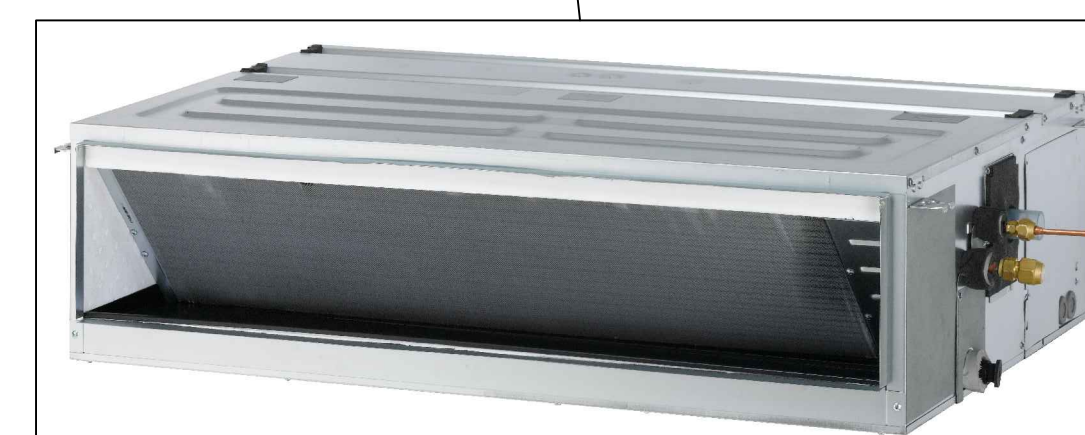
FILOCOMANDO LOCALE SEMPLIFICATO



Accoppiatore unità esterne



COMANDO CENTRALIZZATO



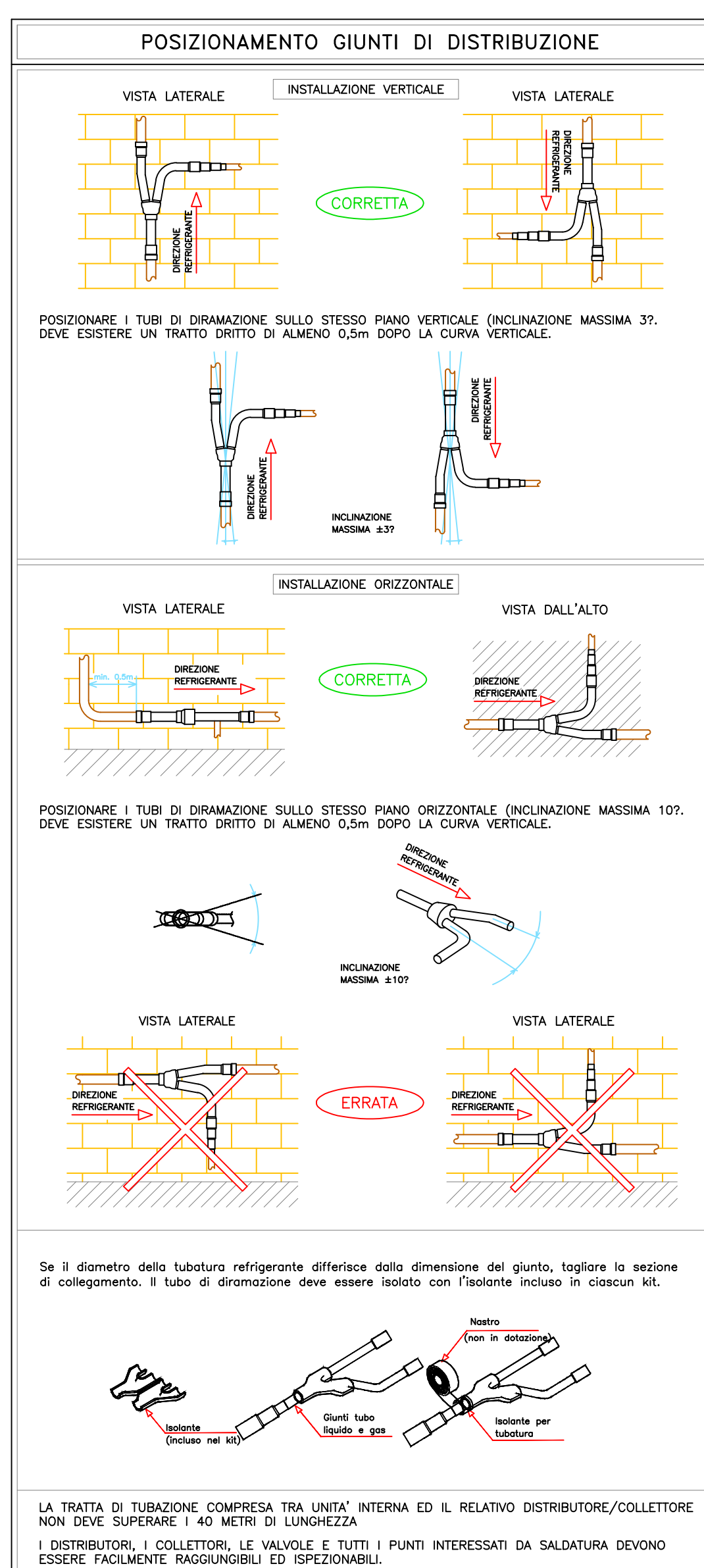
UNITA' INTERNA CANALIZZATA



UNITA' ESTERNA VRF

LEGENDA GIUNTI Y REFNET

INDICE	GIUNTI Y
Y1	ARBLN01621
Y2	ARBLN03321
Y3	ARBLN07121
Y4	ARBLN14521
Y5	ARBLN23220
Y6	ARBLB01621
Y7	ARBLB03321
Y8	ARBLB07121
Y9	ARBLB14521
Y10	ARBLB23220



[unità: mm]

Modelli	Tubo del gas	Tubo del liquido
ARBLN 01621		
ARBLN 03321		
ARBLN 07121		
ARBLN 14521		
ARBLN 23220		

LEGENDA GENERALE

CARATTERISTICHE TECNICHE  
 UNITA' ESTERNA VRF A POMPA DI CALORE  
 MARCA: LG (o equivalente)  
 MODELLO: ARUM 201 LTES (140+120)  
 POTENZA TERMICA MAX: 81.9 kW  
 POTENZA FRIGORIFERA: 72.8 kW  
 DIMENSIONI: 1240x930 x 760 x 1.690 H  
 PESO: 237x215 kg  
 ALIMENTAZIONE: 400 Vac 3F+N POTENZA ASSORBITA 16.26 kW  
 CORRENTE ELETTRICA NOMINALE: 23 A  
 PROTEZIONE MAGNETOTERMICA DIFFERENZIALE 50A Idn=300 mA TIPO B

UNITA' INTERNE	TAGLIA	POTENZA Raffr/Risc.	DIMENSIONI L x P x H mm	PESO kg	PRESSIONE SONORA Min / Med / Alta
LG ARNU*GTRB4 (o equivalente)	05	1.60 kW / 1.80 kW	570 x 570 x 214	12.6kg	26/27/29 dBA
	07	2.20 kW / 2.50 kW	570 x 570 x 214	12.6kg	26/27/29 dBA
	09	2.80 kW / 3.20 kW	570 x 570 x 214	13.7kg	27/29/30 dBA
LG ARNU*GM1A4 (o equivalente)	TAGLIA	POTENZA Raffr/Risc.	DIMENSIONI L x P x H mm	PESO kg	PRESSIONE SONORA Min / Med / Alta
LG ARNU*GM1A4 (o equivalente)	07	2.20 kW / 2.50 kW	900 x 700 x 270	25.5kg	23/24/26 dBA
	09	2.80 kW / 3.20 kW	900 x 700 x 270	25.5kg	23/25/27 dBA

UNITA' DI VMC CON RECUPERATORE DI CALORE ENTALPICO A FLUSSI INCROCIATI  
 BATTERIA DI POST-TRATTAMENTO ED UMIDIFICAZIONE

PORTATA	POTENZA Raffr/Risc.	DIMENSIONI L x P x H mm	PESO kg	PRESSIONE SONORA Min / Med / Alta
LG LZ*H050GXH4 (o equivalente)	500 mch 4.93 kW / 6.73 kW	1140x1667x365	105kg	33/36/38 dBA

COMANDO LOCALE UNITA' DA CONDIZIONAMENTO TIPO LG PREMTB100 o equivalente

COMANDO CENTRALIZZATO TIPO LG AC SMART 5 o equivalente

ANEMOSTATO CIRCOLARE a con. REGOLABILI DN 100 (se non diversamente indicato) TIPO LINDAB KU6 o equiv. (MANDATA o RIPRESA ARIA)

VALVOLA DI ASPIRAZIONE IN PP REGOLABILE DN100 TIPO LINDAB VP o equiv.

GRIGLIA DI TRANSITO ARIA A DOPPIO TELAIO PER PORTA INTERNA TIPO LINDAB UT o equiv. 400x100

TUBAZIONE FRIGORIFERA IN RAME SALDORABATO IN ATMOSFERA CONTROLLATA DI AZOTO  
 MONTANTI PRINCIPALI - TUBO RAME IN VERDE - RIDUCE SECONDO EN 12735 (Spessore 1 mm fino a dn 19 e 1.5 mm da superiori) RIVESTITO CON TUBI ISOLANTI IN GOMMA ELASTOMERICA SPESSORE CONFORME ALLE INDICAZIONI DEL DPR PER CATEGORIE A-B-C

MONTANTI SECONDARIE E DERIVAZIONI - TUBO IN RAME SECONDO EN12735-1 PRESSOLATO IN ROTOLI SPESSORE 1mm TIPO SMSOL CLIM PLATINUM o EQUIVALENTE

COPIA DI GIUNTI DI DERIVAZIONE IN RAME COIBENTATO REFNET

ALIMENTAZIONE ELETTRICA U.I. DAL QUADRO DI ZONA F+N-T 3x1.5mmq (M-DIFF. 6A Idn=30mA)

COLLEGAMENTO COMANDO U.I. BUS 2x1mmq NON SCHERMATO

COLLEGAMENTO BUS TRA U.E. e U.I. 2x1mmq NON TWISTATO NON SCHERMATO

TUBAZIONE PVC GIUNTI AD INNESTO STAFFATA A SOFFITTO PENDENZA P=0.5 cm/ml

CANALE PER ARIA DI MANDATA IN PANNELLI SANDWICH 20 mm TIPO P3 15H21ABT (ANTIBATTERICO) o equiv.

CANALE PER ARIA DI RIPRESA IN PANNELLI SANDWICH 20 mm TIPO P3 15H21ABT (ANTIBATTERICO) o equiv.

TUBAZIONE FLESSIBILE SPIRALATA PVC PREISOLATA TIPO LINDAB MOD. TT8 o equivalente

La esatta posizione delle apparecchiature dovrà essere verificata in fase di installazione

Il presente disegno è valido ai soli fini della realizzazione degli impianti

COMMITTENTE:  
**MINISTERO DELLE INFRASTRUTTURE E DEI TRASPORTI**  
 Via del Teatro Romano, 17 - 34121 Trieste

IL RESPONSABILE DEL PROCEDIMENTO:  
 Ing. Silvia Angeli

**REALIZZAZIONE DELLA NUOVA SEDE DELL'UFFICIO IMMIGRAZIONE DELLA QUESTURA DI TRIESTE PRESSO IL COMPEDIO DENOMINATO "CASERMA DUCHESSA D'AOSTA" SITO IN VIA PIETRO MASCAGNI, 9 - TRIESTE**

PROGETTO DEFINITIVO

IMPIANTI MECCANICI  
 IMPIANTO CLIMA-TERMICO VRF

REVISIONE	DATA	MOTIVO	CALCOLATO	ESEGUITO	VERIFICATO
01	Maggio 2024	Modifiche richieste dal committente		NDL	NDL
02	Gennaio 2023	Prima emissione		NDL	NDL

REDAZIONE PROGETTO:  
**Ingegneria ESSE TI ESSE**  
 ESSE TI ESSE INGEGNERIA s.r.l.  
 Sede legale: via P. Broletto, 30 - 35138 PADOVA  
 Sede operativa: via Venezia, 135 - 35142 PADOVA  
 Tel. (+39) 049828237 - Fax (+39) 049828115  
 e-mail: progettazione@esstiesse.it

PROGETTISTA:  
 Dott. Ing. Pierangelo Valerio

SCALA:  
 VARIE  
 DATA:  
 Gennaio 2023  
 ALLEGATO N.



4.5.6