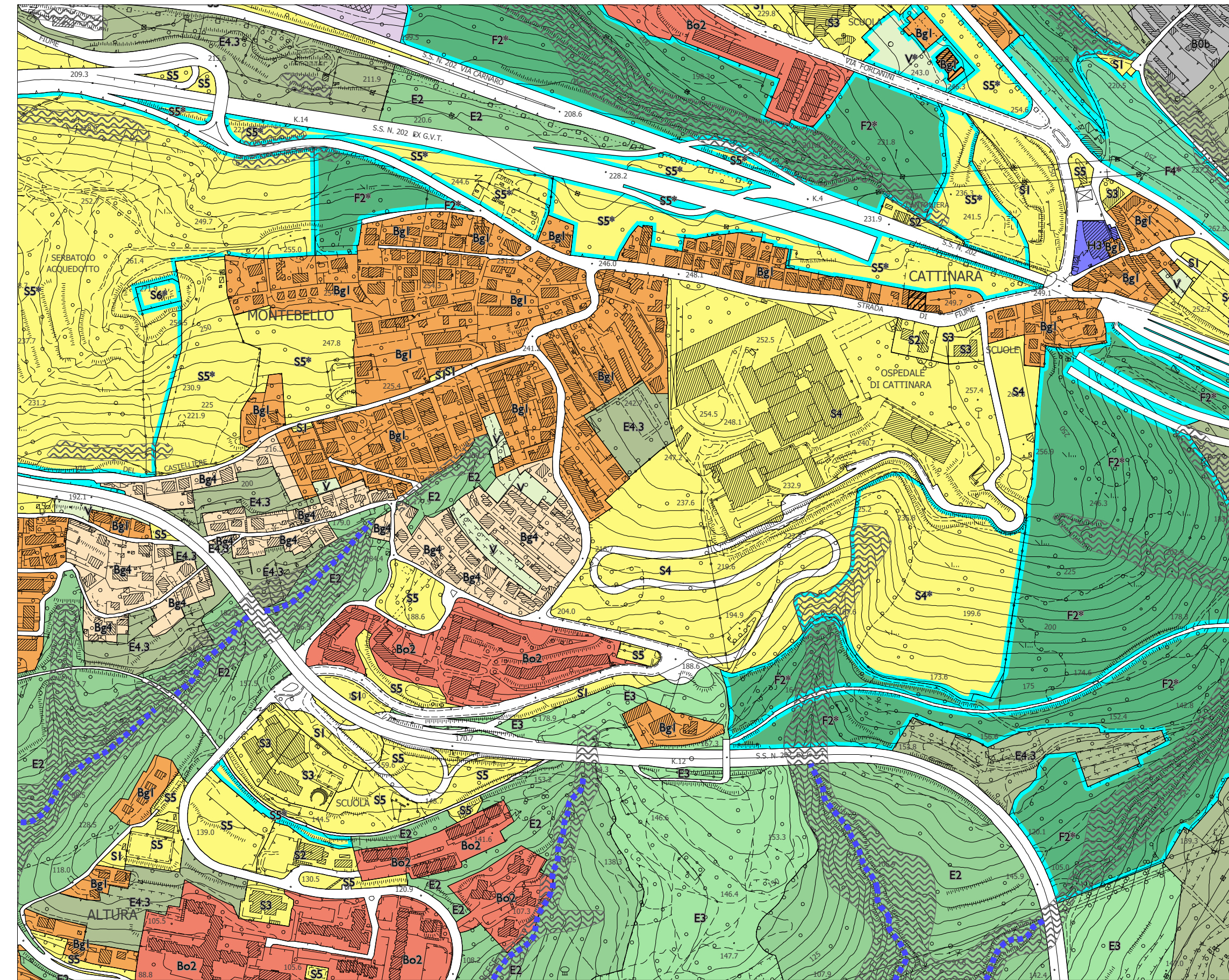
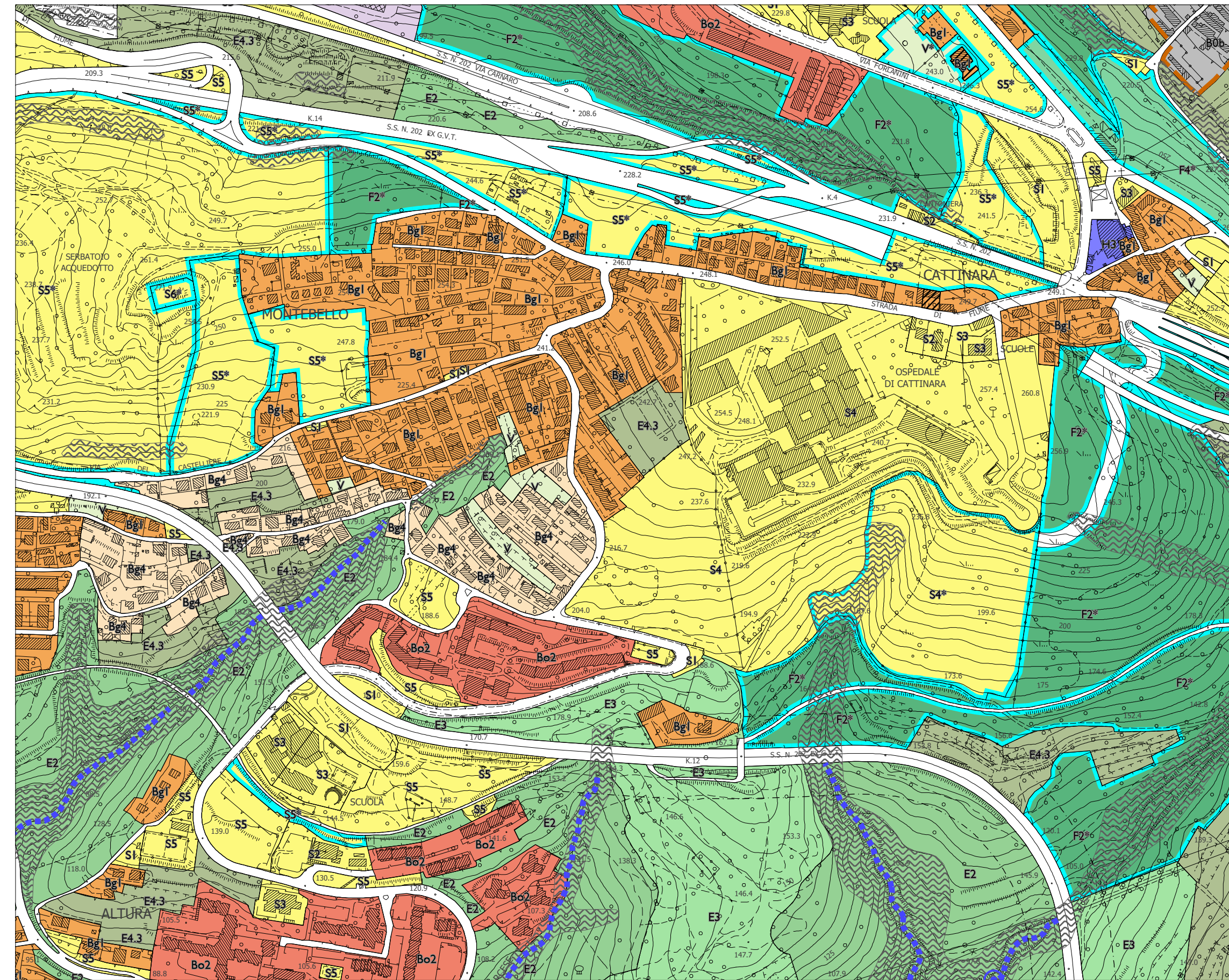


Proposta



Vigente



Legenda Zone modificate

Sistema delle attrezzature e degli spazi collettivi

- S1 - Attrezzature per la viabilità ed i trasporti
- S4 - Attrezzature per l'assistenza e la sanità
- S5 - Attrezzature per il verde, lo sport e gli spettacoli all'aperto

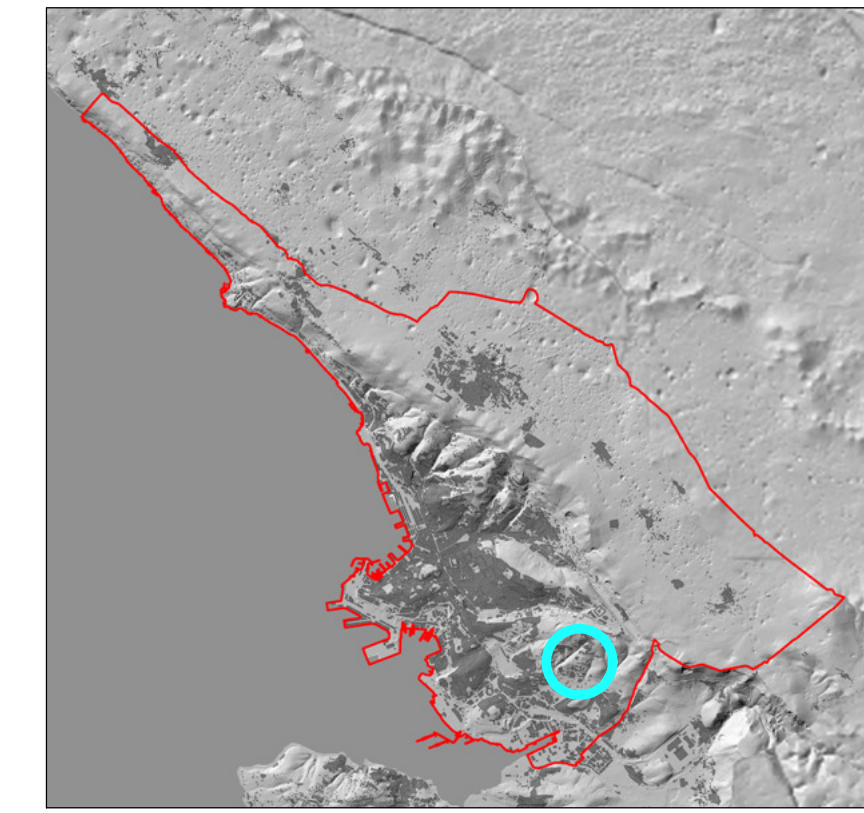
Sistema ambientale e del paesaggio

- Mosaico ambientale
- E3 - Agricole e forestali ricadenti negli ambiti silvo-zootecnici
- Presidi ambientali e corridoi ecologici
- F2 - Di tutela ambientale di ambiti boschivi
 - * Siti riproduttivi e corridoi ecologici areali

Sistema della mobilità

- Z1 - Aree riservate alla viabilità

VARIANTE N° 7 AL P. R. G. C.
 RELATIVA AL COLLEGAMENTO TRA LA SS 202 EX GVT
 E IL COMPRESORIO OSPEDALIERO DI CATTINARA



Dirigente Dipartimento e Progettista
 dott. ing. Giulio Bernetti

Estensori
 dott. Roberto Prodan
 m.o. Mauro Pennone

Zonizzazione
 Vigente - Proposta

Luglio 2020

Scala 1:5.000